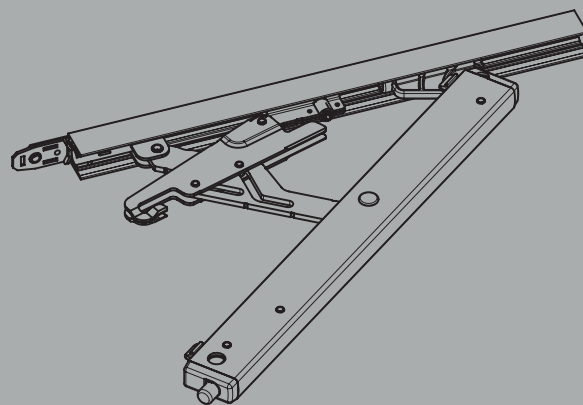


# HAUTAU PRIMAT



## Beschlagkatalog

HOLZ / KUNSTSTOFF / ALUMINIUM



**Oberlichtöffner**

**PRIMAT**

**PRIMAT-FL 190** für Kippfenster einwärts

PRIMAT-FL 190 Grundbeschlag

Seite 8

Zusatzverriegelung ZV/F

Seite 14

Fenster mit oberer Schräge

Seite 18

Eckumlenkung für zweiflügelige Fenster

Seite 20

Flachbogenfenster und Rundbogenfenster

Seite 22

**PRIMAT-A** für Klappfenster auswärts

PRIMAT-A Grundbeschlag

Seite 24

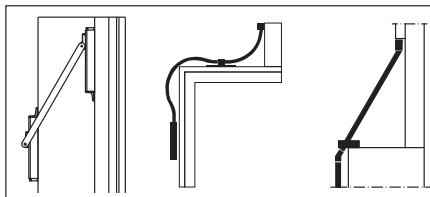
Zusatzverriegelung ZV/A

Seite 28

Eckumlenkung für zweiflügelige Fenster

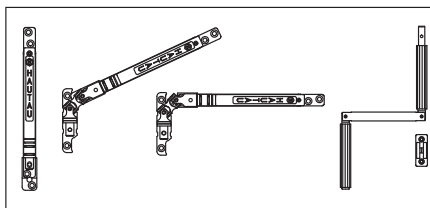
Seite 30

## Übertragungen



Pfosten-Riegel-Übertragung	Seite 32
Flexible Übertragung	Seite 34
Spindelgetriebe-Übertragungen	Seite 36

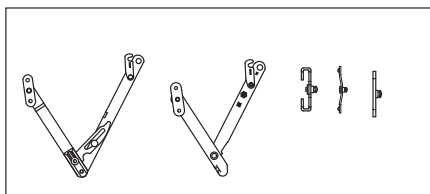
## Spindelgetriebe



Spindelgetriebe und Kurbelstangen

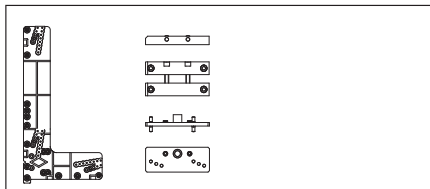
Seite 40

## Zubehör



Kipp-Sicherungs-Putzscheren KSP und Falzscheren

Seite 48



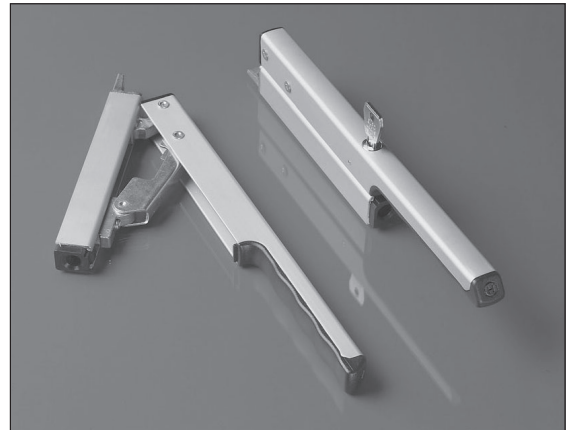
Bohrlehren

Seite 52

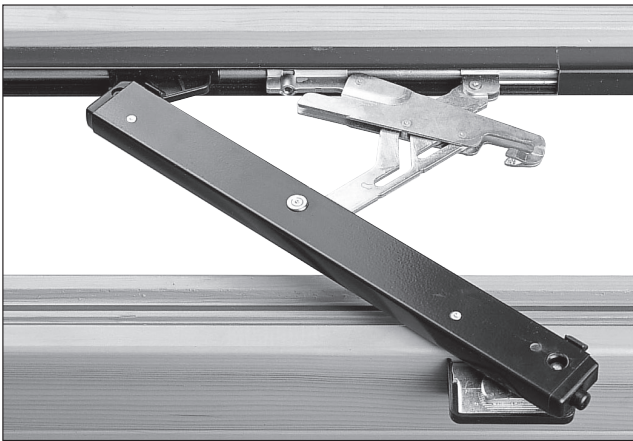
## PRIMAT die wesentlichen Vorteile:

### PRIMAT-FL 190

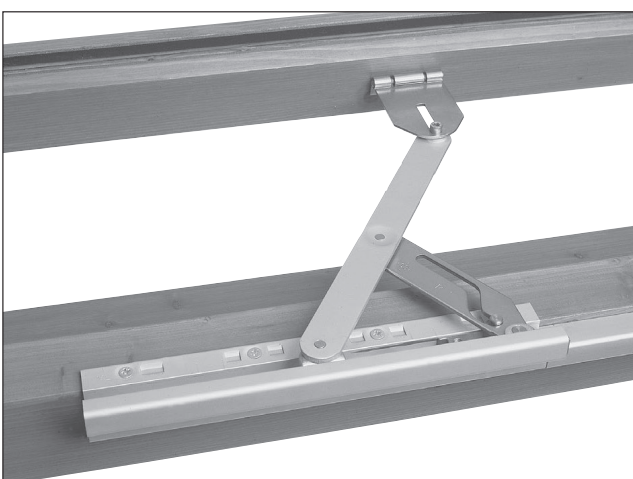
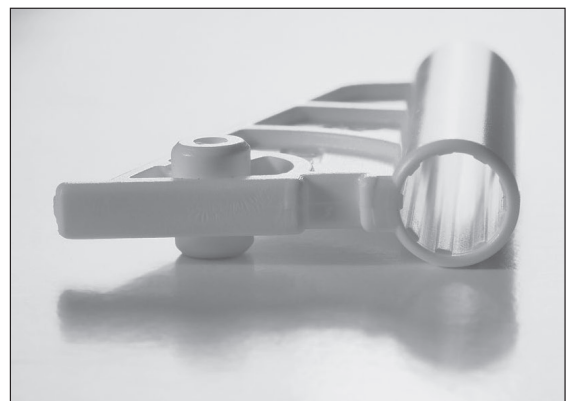
- **Glasgewicht bis 70 kg/m<sup>2</sup>** möglich
- **zusätzliche dritte Verriegelung in der Schere für einen erhöhten Anpressdruck** (Wärmeschutzverordnung). Das Fenster ist wesentlich besser verriegelt als mit herkömmlichen Oberlichtöffnern, da die Zuhaltepunkte zwischen Flügel und Rahmen dichter zusammen liegen.
- leichtgängige Bedienung trotz großer Öffnungsweite (190 mm)
- Die **Anti-Schmutz-Profilierung** in der Schere sorgt für eine dauerhafte Leichtgängigkeit und dadurch für eine hohe Lebensdauer.
- Handhebel mit **ergonomischen Griffmulden** für mehr Bedienungskomfort, auch **abschließbar**
- vergrößerter Handhebelhub zur einwandfreien Funktion einer im Falz liegenden Zusatzverriegelung mit Pilzkopfzapfen
- biegsame Eckumlenkung einsetzbar für Fenster mit Winkel 90° bis 135°



- **sichtbare Teile aus Aluminium**, Funktionsteile aus Stahl mit Oberflächenfinish HAUTAU-S plus (silberfarbig chromatiert) für hohen Korrosionsschutz
- nur 23 mm Platzbedarf
- **Stangenanschluss** zur Eckumlenkung ohne Klemmschrauben, schnelle und dauerhaft sichere formschlüssige Verbindung durch einfaches Einhängen des Zuggestänges
- **Universal-Flügelbock** mit Abdeckkappe für alle Fensterwerkstoffe, Überschlag 0 - 25 mm
- **kein 45°-Schnitt:** Alu-Abdeckprofil mit geradem Anschnitt und Eckabdeckkappe auf der Eckumlenkung
- **Flügeleinhängung mit Sicherungsknopf**
- **zusätzliche Sicherheit:** Durch eine Innensechskant-Schraube wird das unbefugte Auslösen der Schere verhindert



- **problemloser Einbau:** Scheren und Gestänge von vorne montierbar. Scherenfixierung im Scherenhalter durch Kupplung
- Öffnerschere mit hoher Andruckkraft, Zwangsverriegelung in Schlusslage und sturmsichere Feststellung in Offenlage
- Schließdruck am Flügelbock einstellbar, dabei automatischer Ausgleich von Anschlagungenauigkeiten
- verdeckte Befestigungsschrauben
- Kunststoff-Stangenführungen mit klippbaren Verschlüssen
- Bohrlehren für leichte und schnelle Montage, universell für Holz, Kunststoff und Aluminium links und rechts verwendbar



### PRIMAT-A

- elegantes Design, moderne, flache Bauform (Zuggestänge, Abdeckprofil und Handhebel wie PRIMAT-FL 190)
- **große verstellbare Öffnungsweite:** 130 mm bis ca. 170 mm
- drei **Flügelböcke für mögliche Rücksprünge** von 0-75 mm; Flügelbock am Ausstellarm selbstsichernd verschraubt (Gewindesicherung); Flügelandruck stufenlos einstellbar
- Funktionsteile der Schere und Flügelbock aus nichtrostendem Stahl
- **Problemloser Einbau:** Scheren und Gestänge von vorne montierbar; Scherenfixierung im Scherenhalter durch Klemmschraube; durch „Umstecken“ der Schere für Rechts- und Linksantrieb verwendbar
- Bohrlehren für leichte und schnelle Montage

## Das Zubehör

### Zusatzverriegelung ZV/F – erhöhter Andruck für hohe Kippflügel, verdeckt im Falz

Ab einer Flügelhöhe von 700 mm sollten generell seitliche Zusatzverriegelungen eingesetzt werden.

#### Zusatzverriegelung ZV/F

- speziell für hohe Kippflügel und breite Schrägfenster
- keine sichtbaren Beschlagteile – Zusatzverriegelung liegt verdeckt im Falz
- hohe Dichtigkeit und starker Andruck bei Schlagregen und Winddruck durch zusätzliche Schließstellen
- mehr Sicherheit durch optionale Sicherheits-Schließplatten
- trotz der Verschlusssteile im Falz ist es möglich, der Forderung aus dem Produkthaftungsgesetz nachzukommen und eine Fangschere einzubauen.
- auf Wunsch mit elektrischer Verschlusskontrolle
- mit speziellem Kupplungsteil auch für Fremdverschlüsse lieferbar.

### Flexibles Gestänge

für individuelle Fenster-Konstruktionen, einsetzbar für Rund- und Flachbogen oder als Übertragung.

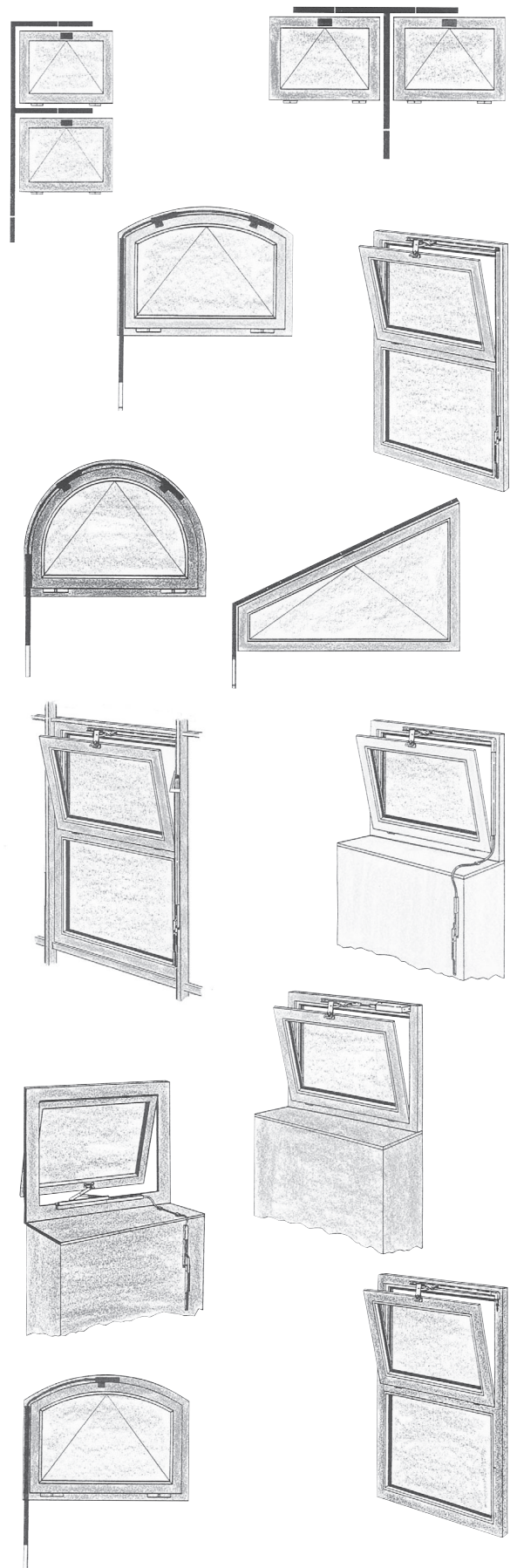
- elegant und sicher; belastbar auf Druck max. 600N, auf Zug max. 1000 N
- in grau, weiß und schwarz lieferbar
- besonders leichtgängig, auch bei kleinem Radius
- Packungseinheit komplett mit Zubehör, keine zusätzlichen Teile für Flachbogen erforderlich
- individuelle Anpassungsfähigkeit
- einfache anpassfähige Übertragung für Oberlichtöffner mit Handhebelbetätigung; in Verbindung mit Spindelgetriebe oder Elektroantrieb auf Anfrage
- keine Glockenwinkel oder Zugstangenkröpfungen mehr
- schnelle und leichte Montage.

### Pfosten-Riegel-Übertragung

- Übertragung bis zu 200 mm Pfostenhöhe möglich
- Kombination mit PRIMAT-FL 190 oder PRIMAT-A
- erhebliche Designvorteile
- einfache Montage mit Lehre

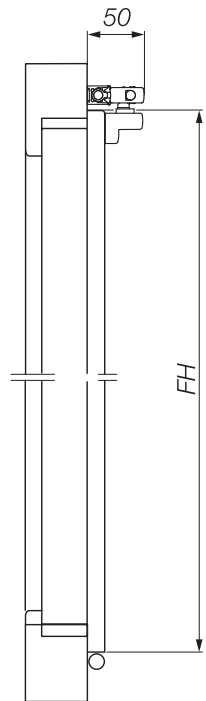
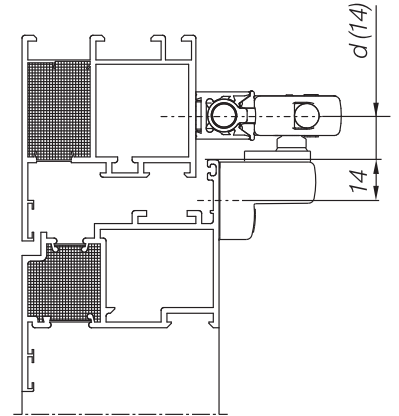
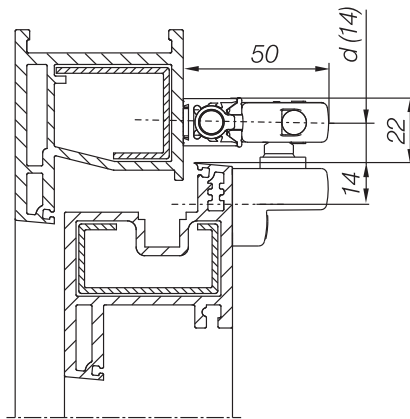
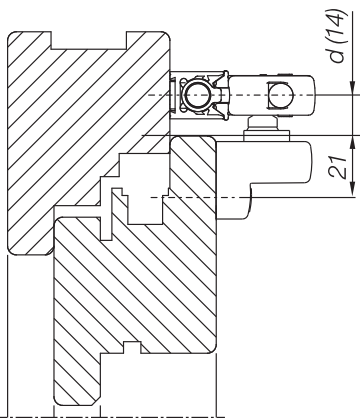
### Spindelgetriebe

- **superschmale Konstruktion:**  
Abdeckprofil nur 16 mm, Anschraubfläche 18 mm breit
- **verdeckter Einbau** unter dem Alu-Abdeckprofil der Flachformöffner PRIMAT
- **vereinfachte Lagerhaltung:** Spindelgetriebe in verzinkter Ausführung, die Farbausführung wird mit dem Alu-Abdeckprofil bestimmt
- **Trapezgewinde mit 6-mm-Steigung:**  
großer Hub mit wenigen Kurbelumdrehungen

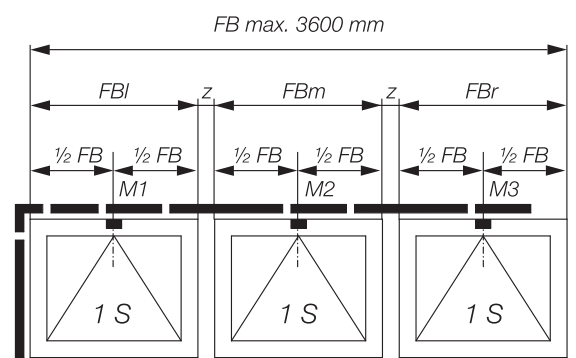
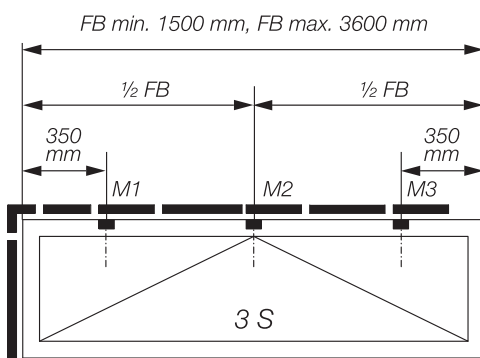
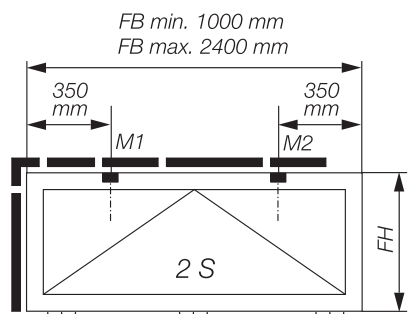
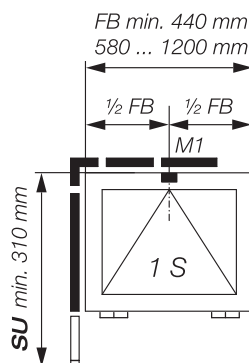
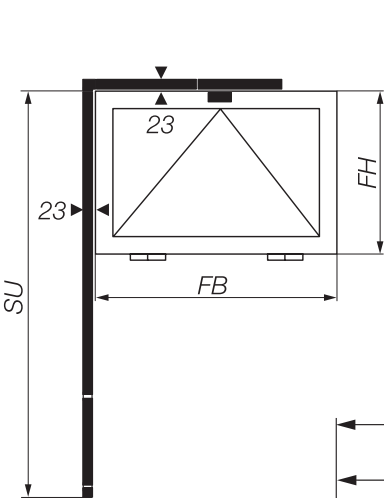
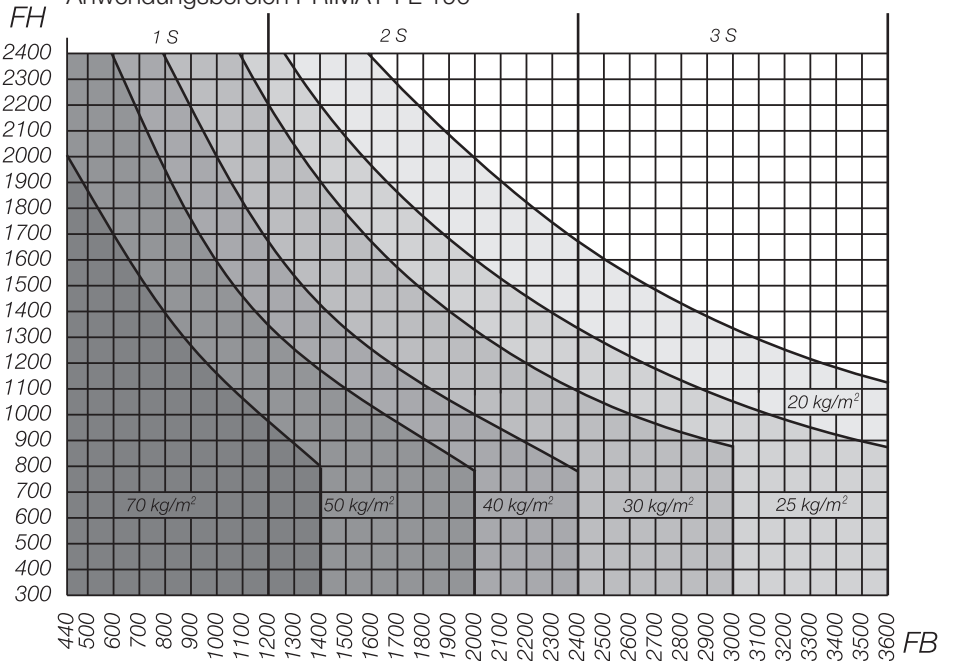


... weiteres Zubehör wie z.B. Eckumlenkungen für 2-flügelige Fenster, Eckumlenkungen und Flügelböcke für Schrägfenster oder KSP und Falzscheren finden Sie auf den nächsten Seiten.

# Anwendungsbereich PRIMAT-FL 190



Anwendungsbereich PRIMAT-FL 190



## Anwendungsbereich PRIMAT-FL 190

Flügelbreite  
 mind. 440 mm - max. 1200 mm  
 mind. 1000 mm - max. 2400 mm  
 mind. 1500 mm - max. 3600 mm

1 Schere  
 2 Scheren  
 3 Scheren

Glasgewicht\* max. 70 kg/m<sup>2</sup>

\*Gewicht bei 1 mm Dicke ~ 2,5 kg/m<sup>2</sup>

Gilt nur wenn der Abstand vom Flügelschwerpunkt bis zur Drehachse 25 - 65 mm beträgt.

Flügelhöhe  
 ab 200 mm  
 ab 300 mm\*

Platzbedarf  
 23 mm  
 23 mm

Hebelhub  
 38 mm  
 58 mm

Öffnungsweite  
 ca. 110 mm  
 ca. 190 mm

Flügelgewicht max. 80 kg  
 Zugstangenlänge max. 3750 mm.

\*Lagerausführung

### Farbhinweise PRIMAT-FL 190

	Schere	Abdeckprofil	Handhebel	Kunststoff-Eckkappen
Ausf. EV 1	EV 1 naturfarbig eloxiert	EV 1 naturfarbig eloxiert	EV 1 naturfarbig eloxiert	schwarz
Ausf. weiß	weiß beschichtet RAL 9016	weiß beschichtet RAL 9016	weiß beschichtet RAL 9016	weiß
Ausf. braun	braun beschichtet RAL 8077	braun beschichtet RAL 8077	braun beschichtet RAL 8077	schwarz
Ausf. schwarz	schwarz beschichtet RAL 9005	schwarz beschichtet RAL 9005	schwarz beschichtet RAL 9005	schwarz
Ausf. mittelbronze	C33 eloxiert	C33 eloxiert	C33 eloxiert	schwarz

Hinweis: Abdeckkappen farblich abgestimmt, Sonderfarben auf Anfrage. Funktionsteile Stahl verzinkt.  
 Zuggestänge aus hochfestem Stahlmaterial, glanzverzinkt.

### Ausschreibungstext

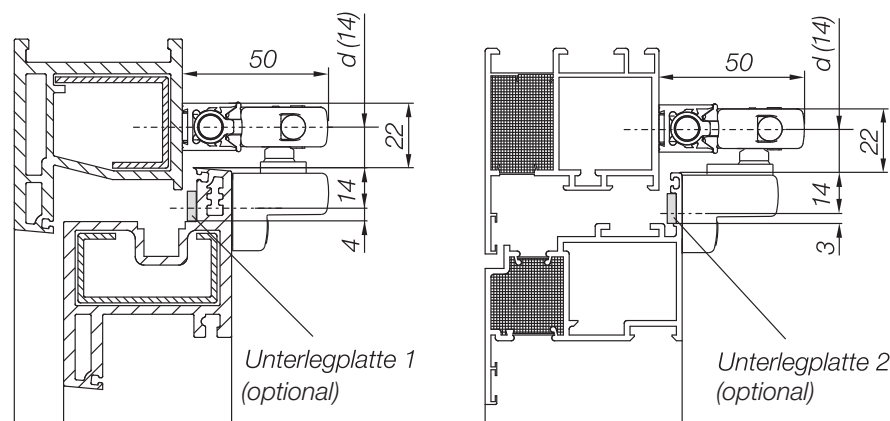
Flachformöffner PRIMAT-FL 190 für Kippflügel einwärts mit zusätzlich in der Schere integrierter dritter Verriegelung für optimalen Flügelandruck. Öffnungsweite ca. 190 mm. Schere, Abdeckprofil und Handhebel aus Aluminium in EV 1, weiß oder schwarz. Schere mit Zwangsverriegelung, am Blendrahmen aushängbar, Schereneinhängung zusätzlich durch Kupplung gesichert. Zuggestänge zum Einhängen, verstellbarer Universal-Flügelbock mit Abdeckkappe, Flügelauslösung mit Sicherungsknopf, Abdeckprofil ohne Gehrungsschnitt mit Eck-Abdeckkappe. Funktionsteile aus Stahl mit Oberflächenfinish **HAUTAU-S plus** (silberfarbig chromatiert). Stabiler Alu-Handhebel mit ergonomisch geformten Griffmulden.

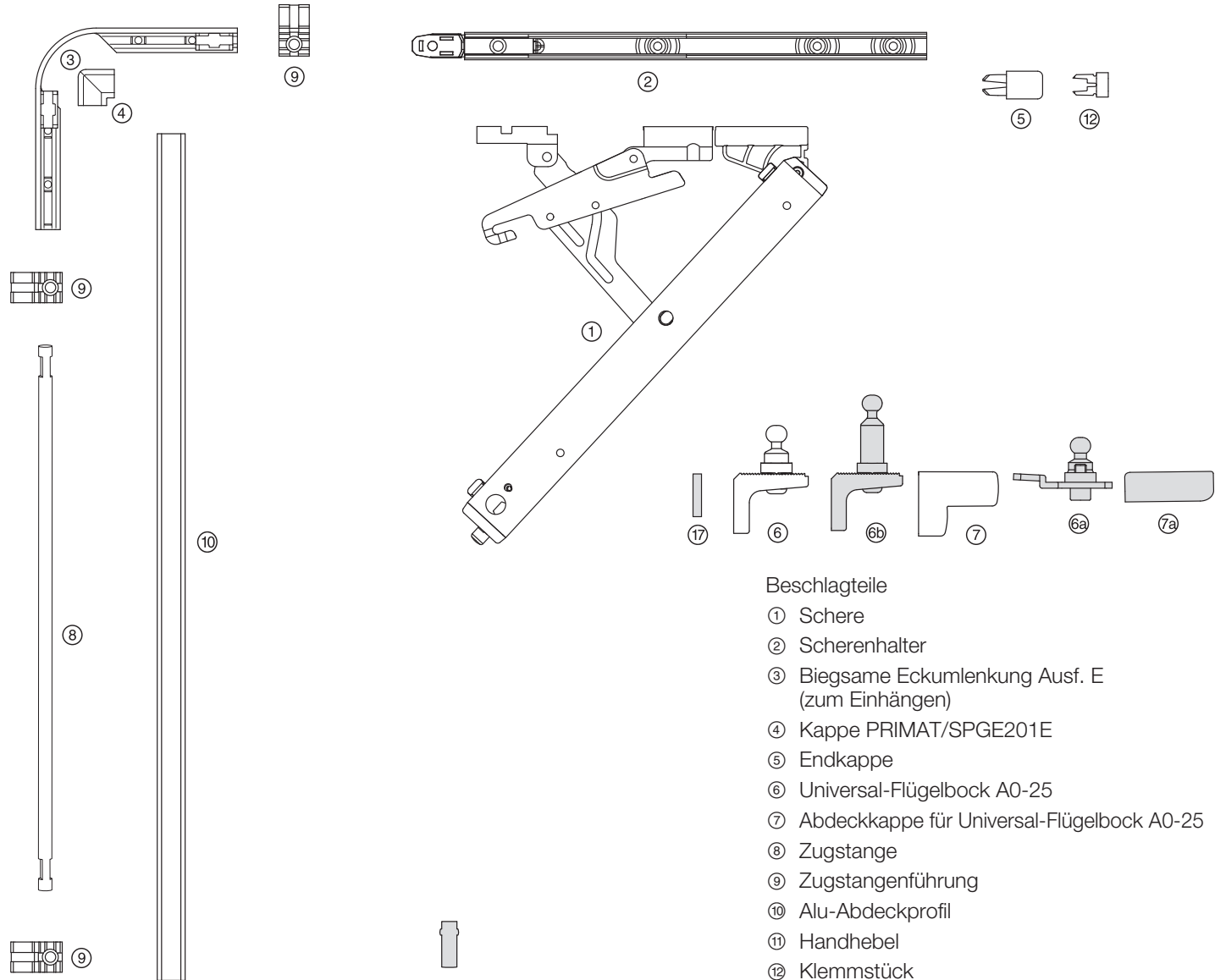
### Bestellangaben für Fixmaßausführung

- Maß SU = Zugstangenlänge von Oberkante Flügel bis Unterkante Hebel (Mindestmaß 310 mm)
- Maß B = Flügelbreite (440 - 3600 mm)
- Maß H = Flügelhöhe (Mindestmaß 200 mm)
- Anzahl der Scheren ermitteln
- Art des Flügelbockes = Universal-Flügelbock oder Aufschraub-Flügelbock
- Handhebelsitz = links oder rechts (nur erforderlich für Sonderausführungen)
- Maß d = Außenkante Flügel bis Mitte Zugstange (nur erforderlich, wenn nicht 14 mm)
- Maße Bl, Bm, Br, z = 2 oder 3 Flügel
- Profilsystem = Holz-, Kunststoff-, Stahl- oder Aluminium-Fenster
- Farbe = EV 1, weiß (RAL 9016), braun (RAL 8077), schwarz (RAL 9005), mittelbronze (C33) oder Niro-Look

### Hinweis:

Bei ein- und auswärtsgehenden Kippflügeln sind zusätzlich zum Beschlag **Fangscheren** vorzusehen, welche die Kippstellung des Flügels nach dem Aushängen der Öffnerschere begrenzen (Fangstellung). Die Fangstellung ist geringfügig größer als die Öffnungsweite der Öffnerschere.

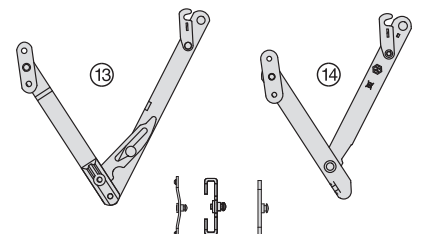
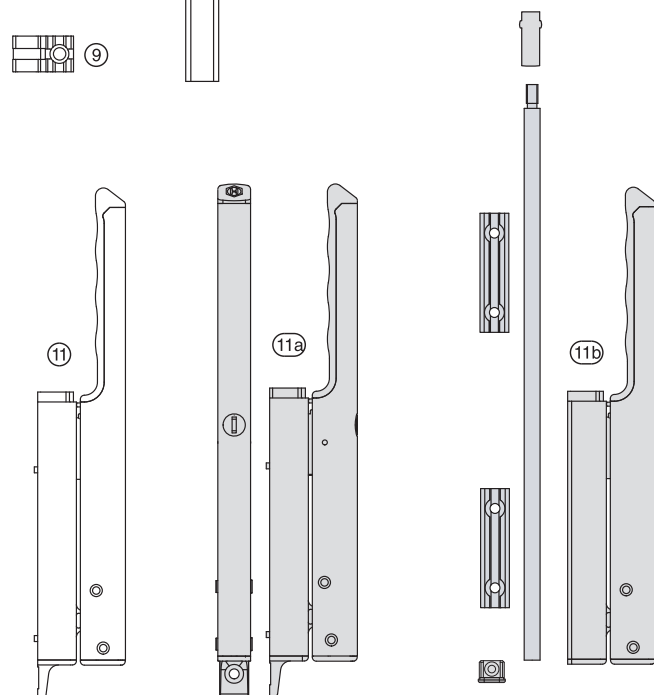



**Beschlagteile**

- ① Schere
- ② Scherenhalter
- ③ Biegsame Eckumlenkung Ausf. E (zum Einhängen)
- ④ Kappe PRIMAT/SPGE201E
- ⑤ Endkappe
- ⑥ Universal-Flügelbock A0-25
- ⑦ Abdeckkappe für Universal-Flügelbock A0-25
- ⑧ Zugstange
- ⑨ Zugstangenführung
- ⑩ Alu-Abdeckprofil
- ⑪ Handhebel
- ⑫ Klemmstück

**Optional:**

- ⑥a Aufschraub-Flügelbock A14-20
- ⑥b Flügelbock AH0-25 Holzfenster
- ⑦a Abdeckkappe für Aufschraub-Flügelbock A14-20
- ⑪a Handhebel abschließbar
- ⑪b Schwenkhebel
- ⑬ Kipp-Sicherungs-Putzschere KSP
- ⑭ Falzschere
- ⑰ Unterlegplatte 1 oder 2



## Beschlagteile PRIMAT-FL 190

Packungseinheiten	EV 1	weiß	braun	schwarz	mittelbronze
					siehe folgende Seite

Einzelteile		EV 1	weiß	braun	schwarz	mittelbronze
① Schere		170525	170528	171227	170534	170531
② Scherenhalter		168452	168455	171230	168449	168458
③ Biegsame Eckmolenkung PRIMAT-FL 190		196538	196538	196538	196538	196538
④ Kappe PRIMAT/SPGE201E		211546	211549	211546	211546	211546
⑤ Endkappe		172840	173509	172840	172840	172840
⑥ Universal-Flügelbock A0-25		172083	172083	172083	172083	172083
⑦ Abdeckkappe für Universal-Flügelbock A0-25		195878	195872	195875	195875	195881
⑧ Zugstange 8 mm Ø, Ausf. E	L = 1000 mm	108041	108041	108041	108041	108041
	L = 2000 mm	108044	108044	108044	108044	108044
	L = 2500 mm	108047	108047	108047	108047	108047
	L = 3000 mm	108050	108050	108050	108050	108050
	L = 3750 mm	108053	108053	108053	108053	108053
⑨ Zugstangenführung		176337	176337	176337	176337	176337
⑩ Alu-Abdeckprofil	L = 2000 mm	168869	168872	168875	168881	170143
	L = 3000 mm	168839	168842	168845	168851	170146
⑪ Handhebel	Hub 58 mm	171035	171038	190219	171044	171041
	Hub 38 mm	173110	173113	228562	173116	170140
⑪a Handhebel abschließbar	Hub 58 mm	171050	171053	228565	171059	171056
⑪b Schwenkhebel	Hub 58 mm	168950	168953	228568	169667	172035
⑫a Aufsraub-Flügelbock A14-20		173266	173266	173266	173266	173266
⑫b Abdeckkappe für Aufsraub-Flügelbock A14-20		127904	127889	127901	127901	127901
⑬ Flügelbock AH0-25 Holzfenster		217482	217482	217482	217482	217482
⑭ Klemmstück		127907	127907	127907	127907	127907

Großverpackung	EV 1	weiß	braun	schwarz	mittelbronze
					siehe folgende Seite

### Zubehör

⑬ KSP-Scheren					siehe Seite 48/49
⑭ Falzscheren					siehe Seite 50/51
Verbindungs- muffe 8/8 mm (ohne Abb.)					107171
⑰ Unterlegplatte 1					108014
⑰ Unterlegplatte 2					108017
Montageanleitung PRIMAT (komplett)					184656

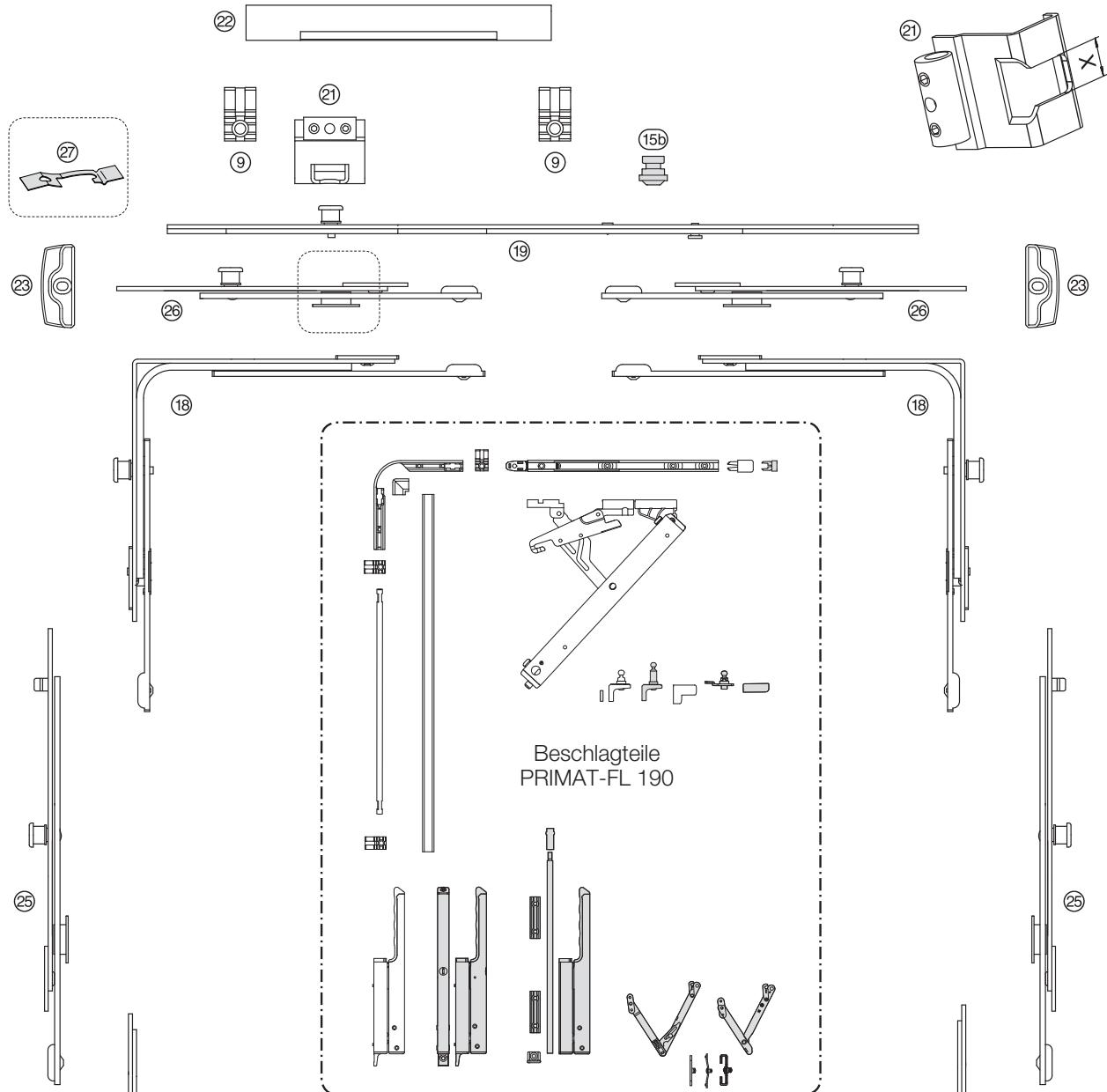
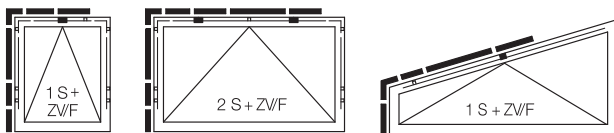
## Beschlagteile PRIMAT-FL 190 Fortsetzung

Packungseinheiten	EV 1	weiß	braun	schwarz	mittelbronze
Grundkarton PRIMAT-FL 190, Ausf. E, mit Universal-Flügelbock A0-25 ① ② ③ ④ ⑤ ⑥ ⑦ ⑧ ⑨ ⑩	173002	173005	190213	173008	170170
Grundkarton PRIMAT-FL 190, Ausf. E, mit Holz-Flügelbock AH0-25 ① ② ③ ④ ⑤ ⑥ ⑦ ⑧ ⑨ ⑩	236246	236249	236252	-	-
Grundkarton PRIMAT-FL 190, Ausf. E, mit Aufschraub-Flügelbock A14-20 ① ② ③ ④ ⑤ ⑥ ⑦ ⑧ ⑨ ⑩	173020	173023	228814	173026	170164
Zusatzkarton PRIMAT-FL 190 mit Universal-Flügelbock A0-25 ① ② ⑤ ⑥ ⑦ ⑧ ⑨ ⑫	173056	173059	190216	173062	170167
Zusatzkarton PRIMAT-FL 190 mit Holz-Flügelbock AH0-25 ① ② ⑤ ⑥ ⑦ ⑧ ⑨ ⑫	234862	234865	234868	234871	234874
Zusatzkarton PRIMAT-FL 190 mit Aufschraub-Flügelbock A14-20 ① ② ⑤ ⑥ ⑦ ⑧ ⑨ ⑫	173074	173077	228817	173080	170161
Zusatzkarton PRIMAT-FL 190 Schere mit Auslösesicherung mit Universal-Flügelbock A0-25	173092	173095	228820	173098	170176
Zusatzkarton PRIMAT-FL 190 ohne Flügelbock ① ② ⑤ ⑧ ⑨ ⑫	169544	169547	228823	169550	170179
Zusatzkarton PRIMAT-FL 190 für Schrägfenster mit Winkel-Flügelbock AS 0-25 ① ② ⑤ ⑥ ⑧ ⑨ ⑫	173083	173086	228826	173089	170173
Karton mit Handhebel, Hub 58 mm ⑩	171035	171038	190219	171044	171041
Karton mit Handhebel, Hub 38 mm ⑩	173110	173113	228562	173116	170140
Karton mit Handhebel abschließbar, Hub 58 mm ⑩a	171050	171053	228565	171059	171056
Karton mit Schwenkhebel, Hub 58 mm ⑩b	168950	168953	228568	169667	172035
BZ Eckumlenkung PRIMAT-FL 190 mit Zubehör ③ ④ ⑨	228109	228106	228109	228109	228109
<b>Großverpackung</b>	<b>EV 1</b>	<b>weiß</b>	<b>braun</b>	<b>schwarz</b>	<b>mittelbronze</b>
Handhebel Hub 58 mm, 25er-Pack ③ ④ ⑧ ⑩	169037	169040	190222	173146	170182
Scheren mit Universal-Flügelbock A0-25, 25er-Pack ① ② ⑥ ⑦ ⑧ ⑨ ⑫	173128	173131	190225	173134	170185
Scheren mit Holz-Flügelbock AH0-25, 25er-Pack ① ② ⑥ ⑦ ⑧ ⑨ ⑫	241837	241840	241843	241846	241849
Scheren mit Aufschraub-Flügelbock A14-20, 25er-Pack ① ② ⑥ ⑦ ⑧ ⑨ ⑫	173137	173140	228829	173143	170188
Abdeckprofile, 20er-Pack ⑩ L = 6000 mm	172316	172322	190228	172328	172325

## Inhalt der Packungseinheiten PRIMAT-FL 190

### Packungseinheiten

Grundkarton PRIMAT-FL 190	1 Schere mit Scherenhalter, 1 Flügelbock mit Abdeckkappe, 1 Eckumlenkung, 3 Zugstangenführungen, 1 Endkappe, 1 Handhebel
Zusatzkarton PRIMAT-FL 190	1 Schere mit Scherenhalter, 1 Flügelbock mit Abdeckkappe, 1 Endkappe, 1 Zugstangenführung, 1 Klemmstück
Zusatzkarton PRIMAT-FL 190 für Schrägfenster	1 Schere mit Scherenhalter, 1 Schrägfenster-Flügelbock, 1 Zugstangenführung, 1 Klemmstück, 1 Endkappe
Zusatzkarton PRIMAT-FL 190	1 Schere mit Scherenhalter, 1 Zugstangenführung, 1 Endkappe, 1 Klemmstück
Karton mit Handhebel	1 Handhebel
Karton mit Handhebel, abschließbar	1 Handhebel mit 2 Schlüsseln
Karton mit Handhebel, schwenkbar	1 Schwenkhebel (mit Zubehör)
Beutel mit Eckumlenkung, biegsam	1 Eckumlenkung, 2 Zugstangenführungen, Eckkappe
Beutel mit Eckumlenkung für zweiflügelige Fenster	1 Eckumlenkung, 3 Zugstangenführungen, Kupplungsstange
Beutel für Zusatzverriegelung ZV/F	1 Kupplung, 1 Abdeckstück, 2 Zugstangenführungen
Großverpackung 25er-Pack Handhebel	25 Handhebel, 25 Eckumlenkungen, 50 Stangenführungen
Großverpackung 25er-Pack Scheren mit Universal-Flügelbock A0-25	25 Scheren mit Scherenhalter, 25 Universal-Flügelböcke mit Abdeckkappen, 25 Zugstangenführungen, 25 Klemmstücke
Großverpackung 25er-Pack Scheren mit Aufschraub-Flügelbock A14-22	25 Scheren mit Scherenhalter, 25 Aufschraub-Flügelböcke mit Abdeckkappen, 25 Zugstangenführungen, 25 Klemmstücke
Großverpackung 20er-Pack Abdeckprofile	20 Profile je 6000 mm lang

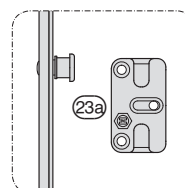


### Beslagteile

- ⑨ Zugstangenführung
- ⑮b Buchse 10,0 x 10,2
- ⑱ Eckumlenkung
- ⑱a Eckumlenkung ES 2 (ohne Abb.)
- ⑲ Verbindungsschiene ZV/F
- ⑳ Mittelverschluss
- ㉑ Kupplungsteil ZV/F
- ㉒ Alu-Abdeckprofil ZV/F
- ㉓ Schließplatte
- ㉓a Sicherheits-Schließplatte
- ㉔ Endverriegelung
- ㉕ Zwischenstück 400

### Optional:

- ㉗ Rastfeder für Fenster mit oberer Schräge und Drehflügel



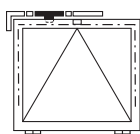
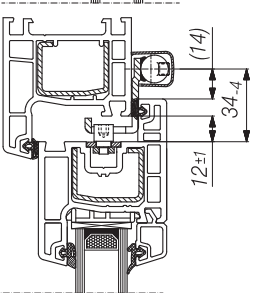
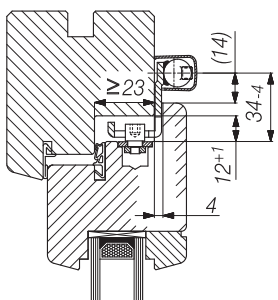
Sicherheits-Schließplatte und  
Stahlpilzkopfzapfen für  
**SKG** geprüfte Ausführung.

Bei Antrieb mit Handhebel ist  
die abschließbare Ausführung  
einzusetzen.

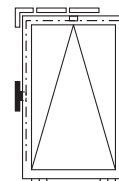
## Zusatzverriegelung ZV/F

Packungseinheiten/Schließplatten/ Einzelteile	EV 1	weiß	braun	schwarz	mittelbronze	Riegelzapfen	
Beutel Zusatzverriegelung ZV/F (Kupplungsteile) ②③⑨	Maß x = 8,3 mm	225316	225319	228349	225322	225325	-
Verbindungsschiene ZV/F ①⑨	Breite = 440 - 620 mm (auch RC2)	221190	221190	221190	221190	221190	0
HAUTAU-S plus	Breite = 621 - 900 mm (auch RC 2)	221190	221190	221190	221190	221190	0
1 Stück	Breite = 901 - 1200 mm (auch RC 2)	221193	221193	221193	221193	221193	0
	Breite = 1201 - 1600 mm	221199	221199	221199	221199	221199	1
	Breite = 1601 - 2000 mm	221202	221202	221202	221202	221202	2
	Breite = 2001 - 2400 mm	221205	221205	221205	221205	221205	2
Mittelverschluss ②⑩	Höhe = 701 - 1100 mm	221232	221232	221232	221232	221232	1
	Höhe = 1101 - 1500 mm	221235	221235	221235	221235	221235	1
	Höhe = 1501 - 1900 mm	221238	221238	221238	221238	221238	1
	Höhe = 1901 - 2400 mm	221241	221241	221241	221241	221241	1
Zwischenstück 200 URZ ②⑪	Höhe = 500 - 700 mm						
1 Stück HAUTAU-S plus	(FB 440 - 620)	217668	217668	217668	217668	217668	1
Zwischenstück 400 URZ ②⑫	Höhe = 701 - 2400 mm						
1 Stück HAUTAU-S plus	(FB 621 - 2400)	227959	227959	227959	227959	227959	1
Endverriegelung ZV/F ②⑬							
1 Stück HAUTAU-S plus	FB = 621-2400 mm	215571	215571	215571	215571	215571	1
Eckumlenkung ZV/F ①⑭							
1 Stück HAUTAU-S plus	FH = 501 - 2400 mm	215598	215598	215598	215598	215598	1
Eckumlenkung ZV/F ES 2 ①⑭a							
1 Stück HAUTAU-S plus	FH = 501 - 2400 mm	215595	215595	215595	215595	215595	2
Schließplatte Standard ②⑮			siehe Schließplattenliste ATRIUM HKS			® (Internet)	
Sicherheits-Schließplatte (optional bei RC 2 + SKG) ②⑮a			siehe Schließplattenliste ATRIUM HKS			® (Internet)	

Einzelteile	EV 1	weiß	braun	schwarz	mittelbronze
② Kupplungsteil ZV/F	Maß x = 8,3 mm Angriff oben	223950	223950	223950	223950
② Alu-Abdeckprofil ZV/F		171726	171729	228346	171732
⑨ Zugstangenführung		176337	176337	176337	176337
② Rastfeder für Endverriegelung/Schrägenfenster		192574	192574	192574	192574
⑮a Buchse 10,0 x 10,2		200543	200543	200543	200543



FB 621 ... 2400 mm  
FH min. 300 mm  
obenliegende Kupplung ZV/F



FB 440 ... 620 mm  
FH min. 500 mm  
seitliche Kupplung ZV/F

### Beschlagzusammenstellung

Beispiel für 1 Kippflügel, RC2, scheinrecht, FB 1000 mm / FH 1500 mm

- 1 x Beutel Zusatzverriegelung ZV/F (Maß x = 8,3 mm)
- 1 x Verbindungsschiene 221193
- 2 x Zwischenstück 400 227959
- 2 x Mittelverschluss 221235
- 2 x Eckumlenkung ES 2 215595
- 8 x Sicherheits-Schließplatte profilbezogen

### zusätzlich folgende Beschlagteile benötigt:

1. Grundkarton PRIMAT-FL 190
2. Zugstange 8 mm Ø
3. Alu-Abdeckprofil
4. KSP- oder Falzschere 113

## Bestellmatrix ZV/F-URZ

	FB 440 - 620					FB 621 - 900					FB 901 - 1200			
	FH 500 - 700	FH 701 - 1100	FH 1011 - 1500	FH 1501 - 1900	FH 1901 - 2400	FH 300 - 500	FH 501 - 700	FH 701 - 1100	FH 1101 - 1500	FH 1501 - 1900	FH 1901 - 2400	FH 300 - 500	FH 501 - 700	FH 701 - 1100
Beutel Zusatzverriegelung ZV/F (Kupplungsteile) ② ③ ④ Maß x = 8,3 mm	225316 (EV1) 225319 (weiß) 228349 (braun) 225322 (schwarz) 225325 (Mittelbr.) 225328 (Niro-Look)	1	1	1	1	1	1	1	1	1	1	1	1	1
Verbindungsschiene ZV/F ⑩	221190	1	1	1	1	1	1	1	1	1	1	-	-	-
	221193	-	-	-	-	-	-	-	-	-	-	1	1	1
	221199	-	-	-	-	-	-	-	-	-	-	-	-	-
	221202	-	-	-	-	-	-	-	-	-	-	-	-	-
	221205	-	-	-	-	-	-	-	-	-	-	-	-	-
Mittelverschluss ⑪	221232	-	2	-	-	-	-	-	-	-	-	-	-	-
	221235	-	-	2	-	-	-	-	2	-	-	-	-	-
	221238	-	-	-	2	-	-	-	-	2	-	-	-	-
	221241	-	-	-	-	2	-	-	-	-	2	-	-	-
Zwischenstück 200 ⑫	217668	1	-	-	-	-	-	-	-	-	-	-	-	-
Zwischenstück 400 ⑬	227959	-	-	-	-	-	-	2	2	2	2	-	-	2
Endverriegelung ⑭	215571	-	-	-	-	2	-	-	-	-	-	2	-	-
Eckumlenkung ⑮	215598	2	2	2	2	2	2	2	2	2	2	-	2	2
Eckumlenkung ES 2 (optional bei RC2 + SKG) ⑯	215595	2	2	2	2	2	2	2	2	2	2	2	2	2
Schließplatte Standard ⑰	s. Liste***	2	4	4	4	4	2	2	4	6	6	2	2	4
Sicherheits-Schließplatte (optional bei RC2 + SKG)* ⑱	s. Liste***	4	6	6	6	6	4	4	6	8	8	2	4	6
KSP Gr. 1	1 Paar 140927	-	-	-	-	-	1	-	-	-	-	1	-	-
KSP Gr. 2	1 Paar 140930	-	-	-	-	-	-	-	-	-	-	-	-	-
KSP Gr. 2	rechts oder links 117452 / 117470	1	-	-	-	-	-	-	-	-	-	-	-	-
Falzschere 113 Spw. 250 mm	links 159630	-	1**	1	1	1	-	1	1	1	1	-	1	1
Falzschere 113 Spw. 250 mm	rechts 159627	-	-	1	1	1	-	1	1	1	1	-	1	1

### Hinweise:

\* Max. 6 Schließplatten mit Flügelandruck (seitlich), oben Scheren, überzählige Sicherheits-Schließplatten ohne Flügelandruck!

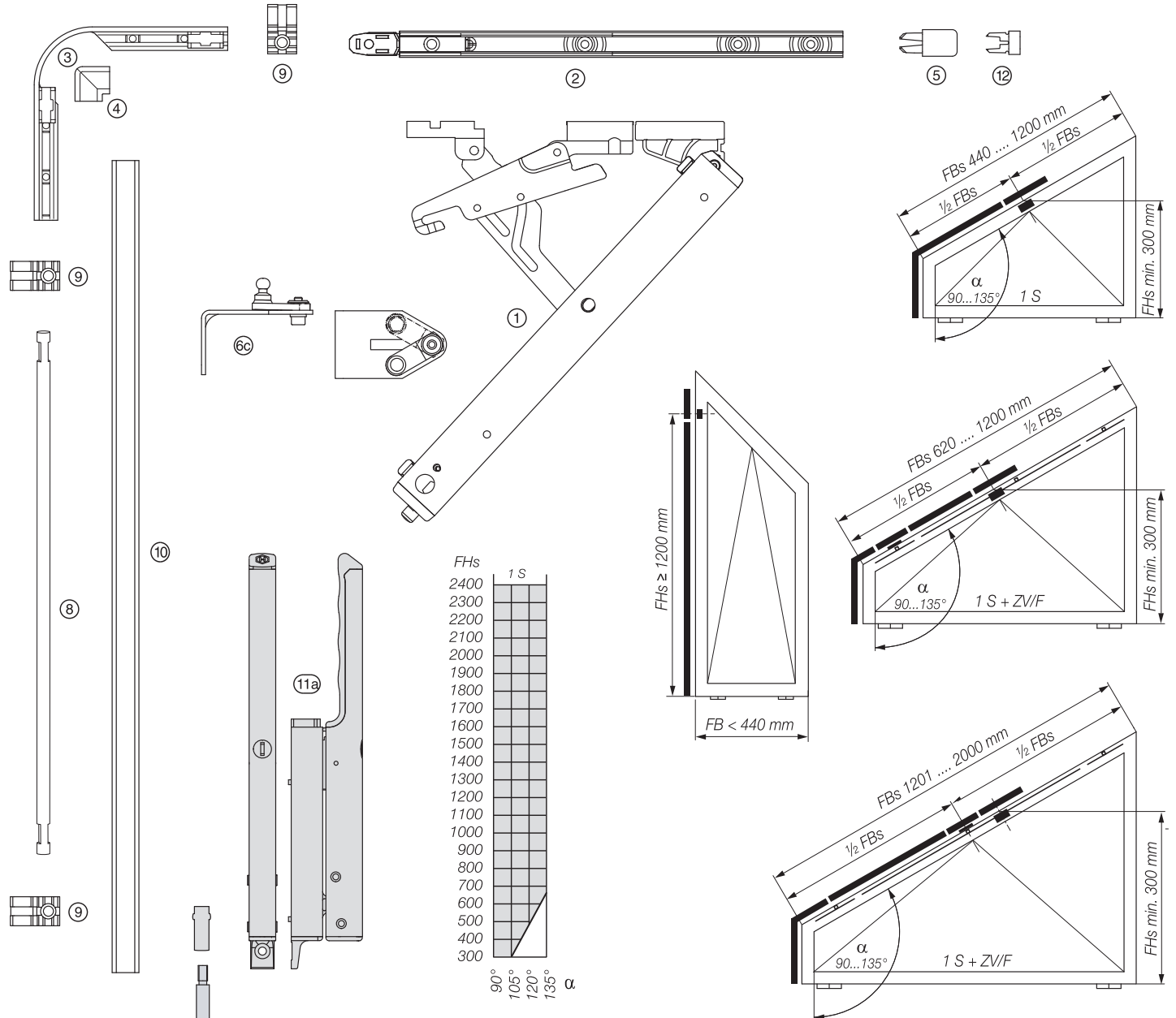
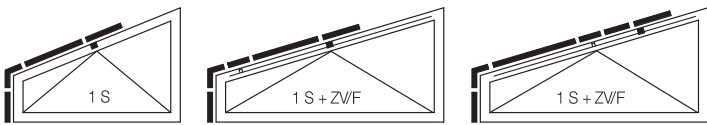
\*\* Buchse 10,0 x 10,2 ⑲ erforderlich

\*\*\* Schließplattenliste ATRIUM HKS® (Internet)

op = optional; Spw. = Spannweite



FB 901 - 1200			FB 1201 - 1600						FB 1601 - 2000						FB 2001 - 2400						Schrägenster				
FH 1101 - 1500	FH 1501 - 1900	FH 1901 - 2400	FH 300 - 500	FH 501 - 700	FH 701 - 1100	FH 1101 - 1500	FH 1501 - 1900	FH 1901 - 2400	FH 300 - 500	FH 501 - 700	FH 701 - 1100	FH 1101 - 1500	FH 1501 - 1900	FH 1901 - 2400	FH 300 - 500	FH 501 - 700	FH 701 - 1100	FH 1101 - 1500	FH 1501 - 1900	FH 1901 - 2400	Bs 621 - 900	Bs 901 - 1200	Bs 1201 - 1600	Bs 1601 - 2000	
1	1	1	1	1	1	1	1	1	1	1	1	1	1	1	1	1	1	1	1	1	1	1	1		
-	-	-	-	-	-	-	-	-	-	-	-	-	-	-	-	-	-	-	-	-	-	1	-	-	-
1	1	1	-	-	-	-	-	-	-	-	-	-	-	-	-	-	-	-	-	-	-	-	1	-	-
-	-	-	1	1	1	1	1	1	-	-	-	-	-	-	-	-	-	-	-	-	-	-	-	1	-
-	-	-	-	-	-	-	-	-	1	1	1	1	1	1	-	-	-	-	-	-	-	-	-	-	1
-	-	-	-	-	-	-	-	-	-	-	-	-	-	-	1	1	1	1	1	1	-	-	-	-	-
-	-	-	-	-	-	-	-	-	-	-	-	-	-	-	-	-	-	-	-	-	-	-	-	-	-
2	-	-	-	-	-	2	-	-	-	-	-	2	-	-	-	-	-	2	-	-	-	-	-	-	-
-	2	-	-	-	-	-	2	-	-	-	-	-	2	-	-	-	-	-	2	-	-	-	-	-	-
-	-	2	-	-	-	-	-	2	-	-	-	-	-	2	-	-	-	-	-	2	-	-	-	-	-
2	2	2	-	-	2	2	2	2	-	-	2	2	2	2	-	-	2	2	2	2	2	-	-	-	-
-	-	-	2	-	-	-	-	-	2	-	-	-	-	-	2	-	-	-	-	-	-	2	2	2	2
2	2	2	-	2	2	2	2	2	-	2	2	2	2	2	-	2	2	2	2	2	2	-	-	-	-
2	2	2	2	2	2	2	2	2	2	2	2	2	2	2	2	2	2	2	2	2	2	-	-	-	-
6	6	6	2	3	5	5	6	6	2	4	6	6	6	6	3	4	6	6	6	6	2	2	2	3	
8	8	8	2	5	7	7	9	9	2	6	8	10	10	10	3	6	8	10	10	10	-	-	-	-	
-	-	-	1	-	-	-	-	-	1	-	-	-	-	-	1	-	-	-	-	-	-	-	-	-	
-	-	-	-	-	-	-	-	-	-	-	-	-	-	-	-	-	-	-	-	-	-	-	-	-	
-	-	-	-	-	-	-	-	-	-	-	-	-	-	-	-	-	-	-	-	-	-	-	-	-	
1	1	1	-	1	1	1	1	1	-	1	1	1	1	1	-	1	1	1	1	1	op	op	op	op	
1	1	1	-	1	1	1	1	1	-	1	1	1	1	1	-	1	1	1	1	1	op	op	op	op	

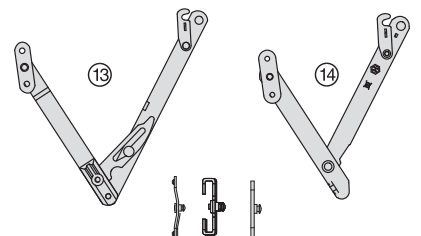


**Beschlagteile**

- ① Schere
- ② Scherenhalter
- ③ Biegsame Eckumlenkung Ausf. E (zum Einhängen)
- ④ Kappe PRIMAT/SPGE201E
- ⑤ Endkappe
- ⑥ Winkel-Flügelbock AS0-25
- ⑧ Zugstange
- ⑨ Zugstangenführung
- ⑩ Alu-Abdeckprofil
- ⑪ Handhebel

**Optional:**

- ⑪a Handhebel abschließbar
- ⑪b Schwenkhebel
- ⑫ Klemmstück
- ⑬ Kipp-Sicherungs-Putzschere KSP
- ⑭ Falzschere



## Fenster mit oberer Schräge

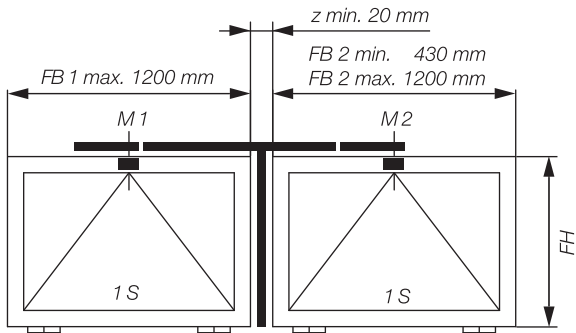
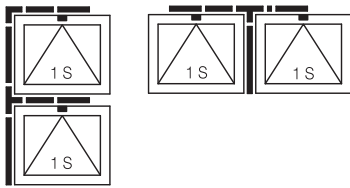
Packungseinheiten	EV 1	weiß	braun	schwarz	mittelbronze
Zusatzkarton PRIMAT-FL 190 für Schrägfenster mit Winkel-Flügelbock AS0-25 ① ② ⑤ ⑥ ⑨ ⑫	173083	173086	228826	173089	170173
Beutel mit Zusatzverriegelung ZV/F ⑭ ⑮ ⑯ (optional)	225316	225319	228349	225322	225325
BZ Eckumlenkung PRIMAT-FL190 mit Zubehör ③ ④ ⑧	228109	228106	228109	228109	228109
Karton mit Handhebel, Hub 58 mm ⑩	171035	171038	190219	171044	171041
Karton mit Handhebel, Hub 38 mm	173110	173113	228562	173116	170140
Karton mit Handhebel abschließbar, Hub 58 mm ⑪a	171050	171053	228565	171059	171056
Karton mit Schwenkhebel, Hub 58 mm ⑪b	168950	168953	228568	169667	172035

Einzelteile	EV 1	weiß	braun	schwarz	mittelbronze
① Schere	170525	170528	171227	170534	170531
② Scherenhalter	168452	168455	171230	168449	168458
③ Biegsame Eckumlenkung PRIMAT-FL 190 komplett	196538	196538	196538	196538	196538
④ Kappe PMAT/SPGE 201E	211546	211549	211546	211546	211546
⑫ Klemmstück	127907	127907	127907	127907	127907
⑥ Winkel-Flügelbock AS0-25	172334	172337	228832	172340	170203
⑧ Zugstange 8 mm Ø, Ausf. E	L = 1000 mm	108041	108041	108041	108041
	L = 2000 mm	108044	108044	108044	108044
	L = 2500 mm	108047	108047	108047	108047
	L = 3000 mm	108050	108050	108050	108050
	L = 3750 mm	108053	108053	108053	108053
⑨ Zugstangenführung	176337	176337	176337	176337	176337
⑩ Alu-Abdeckprofil	L = 2000 mm	168869	168872	168875	168881
	L = 3000 mm	168839	168842	168845	168851
⑤ Endkappe	172840	173509	172840	172840	172840

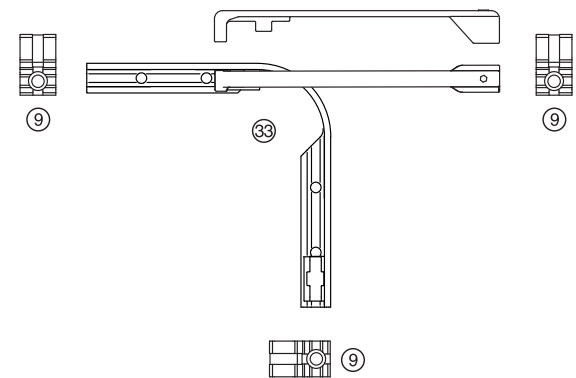
### Zubehör

⑬ KSP-Scheren	siehe Seite 48/49
⑭ Falzscheren	siehe Seite 50/51
Verbindungsuffe 8/8 mm (ohne Abb.)	107171*

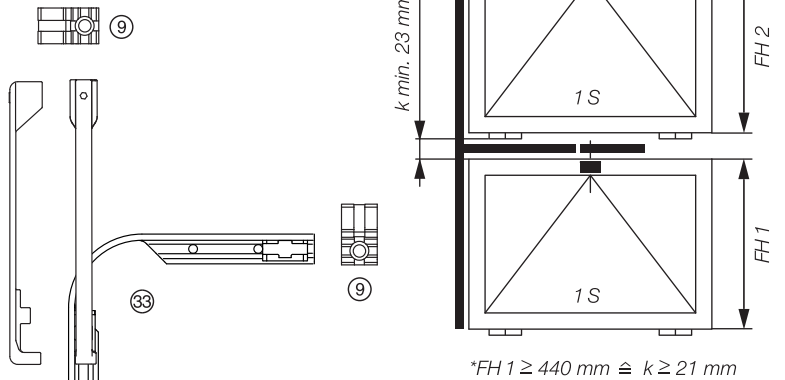
\*Für alle Farbausführungen gleichbleibend verwendbar.



PRIMAT-FL 190, Art: hm, 2 Flügel nebeneinander



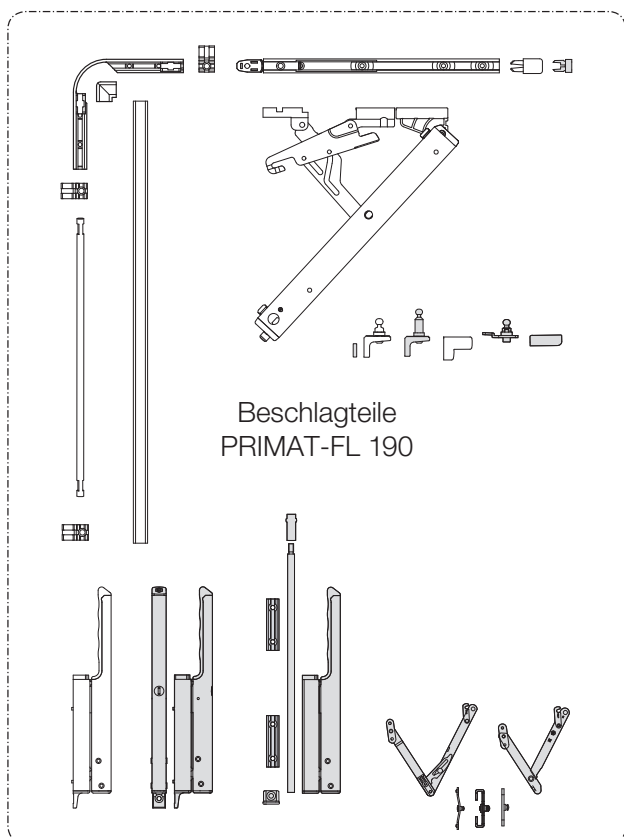
PRIMAT-FL 190, Art: f, 2 Flügel übereinander, \*ab 400 mm Flügelhöhe, 21 mm möglich.



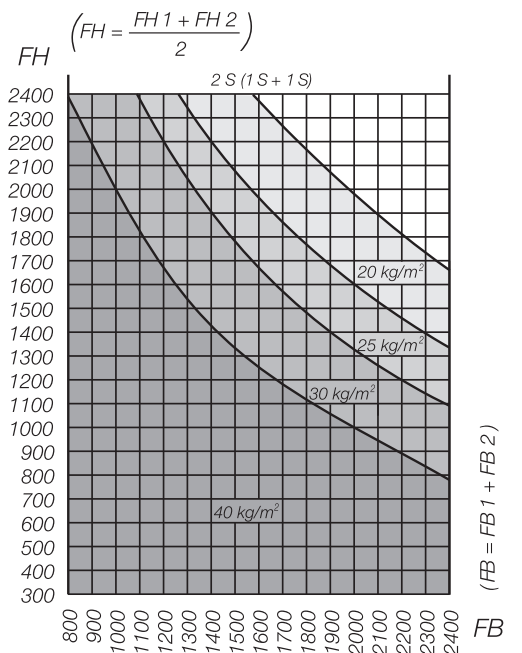
Seiten- und Vorderansicht  
Abbildung Hebelsitz links (rechts spiegelbildlich)

**Beschlagteile**

- ③ Eckumlenkung für zweiflügelige Fenster
- ⑨ Zugstangenführung



Beschlagteile  
PRIMAT-FL 190



Hinweis:  
Für Flügelgewicht und Flügelbreite in Anwendungsdiagrammen gilt bei zweiflügeligen Fenstern immer das Gesamtgewicht bzw. die Gesamtbreite beider Flügel.

---

## Eckumlenkung für zweiflügelige Fenster, PRIMAT-FL 190

### Packungseinheiten

---

BZ Eckumlenkung PRIMAT-FL 190 für zweiflügelige Fenster ⑨ ⑩

228118\*

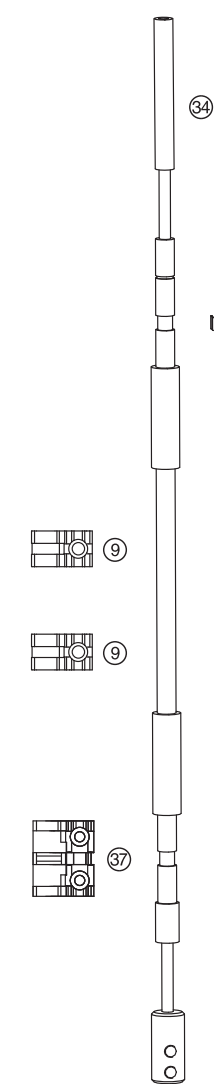
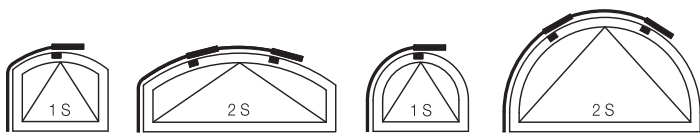
\*Für alle Farbausführungen verwendbar.

### zusätzlich werden folgende Beschlagteile benötigt:

1. 2x Zusatzkarton PRIMAT-FL 190
2. Alu-Handhebel
3. Zugstange 8 mm Ø
4. Alu-Abdeckprofil

nur für Art: f

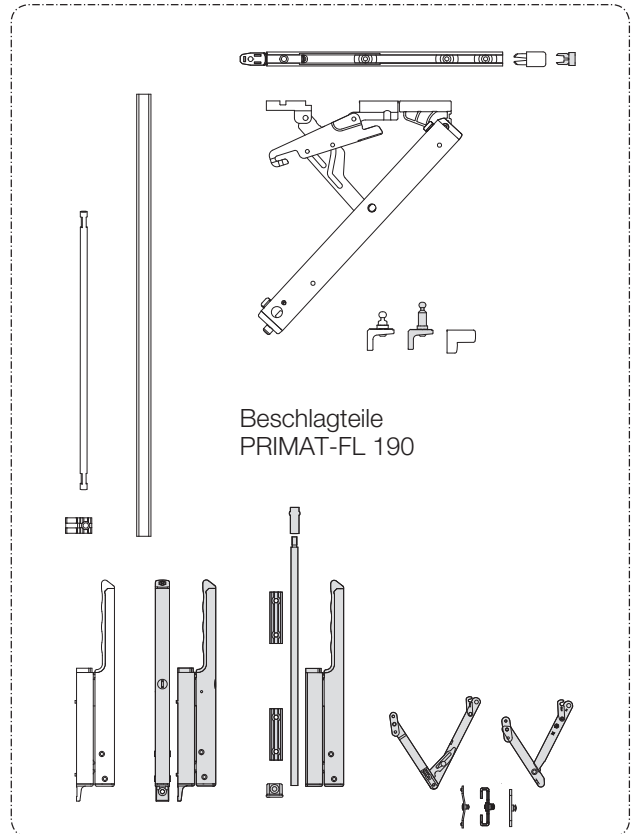
5. Beutel mit Eckumlenkung
6. zusätzliche Zugstange



**Beschlagteile**

- ③④ Flexibles Gestänge
- ③⑤ Federklemme
- ⑨ Führung
- ③⑦ Halterung
- ⑥ Universal-Flügelbock A0-25 (bei einscheriger Ausf.)
- ⑥⑥ Winkel-Flügelbock AS0-25 (bei zweischeriger Ausf.)
- ⑦ Abdeckkappe Flügelbock

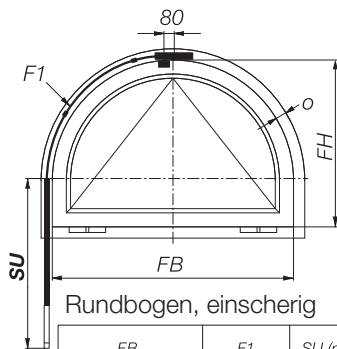
\*bei Rundbogen einscherig, B 600 - 700 mm Winkel-Flügelbock AS0-25 einsetzen!



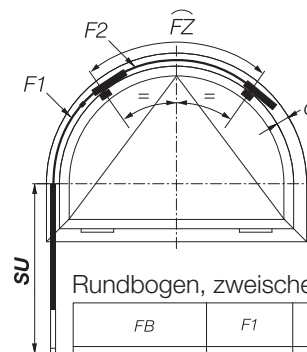
Beschlagteile  
PRIMAT-FL 190

**Optional:**

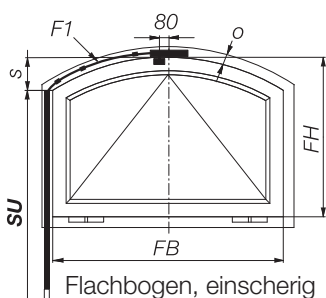
- ⑥⑥ Flügelbock A0-25 Holzfenster



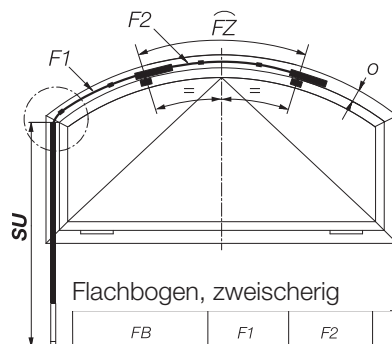
FB	F1	SU (min.)
600 ... 850 mm	700 mm	450 mm
851 ... 1200 mm	1000 mm	550 mm
1201 ... 1300 mm	1250 mm	500 mm



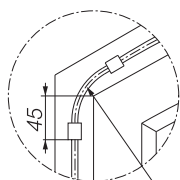
FB	F1	F2	FZ	SU (min.)
1300 ... 1400 mm	700 mm	400 mm	740 mm	400 ... 350 mm
1401 ... 1600 mm	1000 mm	400 mm	740 mm	650 ... 550 mm
1601 ... 2000 mm	1000 mm	700 mm	1040 mm	700 ... 500 mm



FB	F1	SU (min.)
600 ... 700 mm	700 mm	500 mm
701 ... 800 mm		450 mm
801 ... 1100 mm	1000 mm	300 mm
1101 ... 1200 mm		600 mm
1201 ... 1300 mm		550 mm



FB	F1	F2	FZ	SU (min.)
1300 ... 1500 mm	700 mm	400 mm	740 mm	730 ... 630 mm
1501 ... 1800 mm	700 mm	700 mm	1040 mm	780 ... 630 mm
1801 ... 2100 mm	700 mm	1000 mm	1340 mm	780 ... 630 mm
2101 ... 2400 mm	700 mm	1250 mm	1590 mm	750 ... 600 mm



R ≥ 60 mm

## Flexibles Gestänge für Flach- und Rundbogen

Packungseinheiten		grau	weiß	schwarz
Beutel mit Flexiblen Gestänge, komplett mit Zubehör für Rund- und Flachbogen ③④ ③⑤ ⑨ ③⑦	L = 400 mm	175344	175347	175350
	L = 700 mm	175353	175356	175359
	L = 1000 mm	175362	175365	175368
	L = 1250 mm	175371	175374	175377
	L = 1700 mm	133925	133919	133925
	L = 2000 mm	133934	133928	133931

Einzelteile		grau	weiß	schwarz
③④ Flexibles Gestänge	L = 400 mm	123623	123617	123620
	L = 700 mm	123515	123506	123512
	L = 1000 mm	123527	123518	123524
	L = 1250 mm	123539	123530	123536
	L = 1700 mm	123701	123695	123698
	L = 2000 mm	123641	123632	123635
③⑤ Federklemme		107411	107411	107411
⑨ Führung		127658	127652	127655
③⑦ Halterung		127712	127706	127709
③⑥ Winkel-Flügelbock AS0-25		172334	172337	172340
⑥ Universal-Flügelbock A0-25		172083	172083	172083
⑦ Abdeckkappe für Universal-Flügelbock A0-25		195878	195872	195875

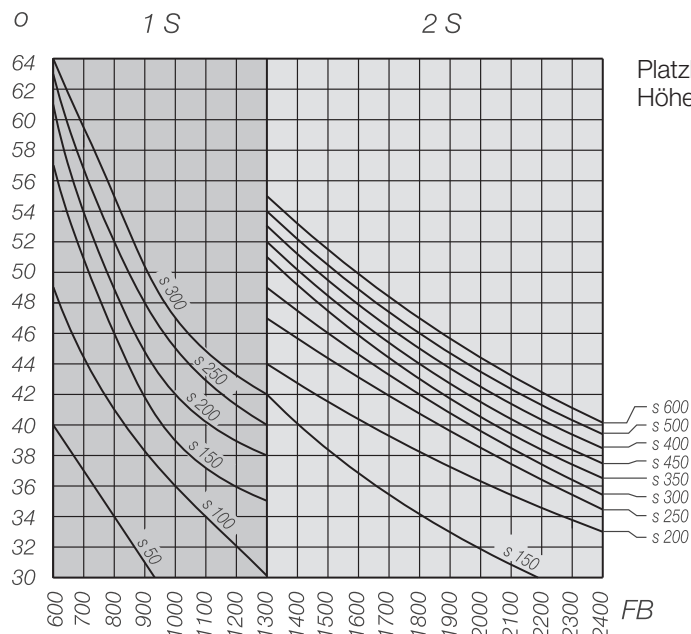
Für Ausf. mittelbronze und Niro-Look bitte Ausf. schwarz verwenden.

### zusätzlich werden folgende Beschlagteile benötigt:

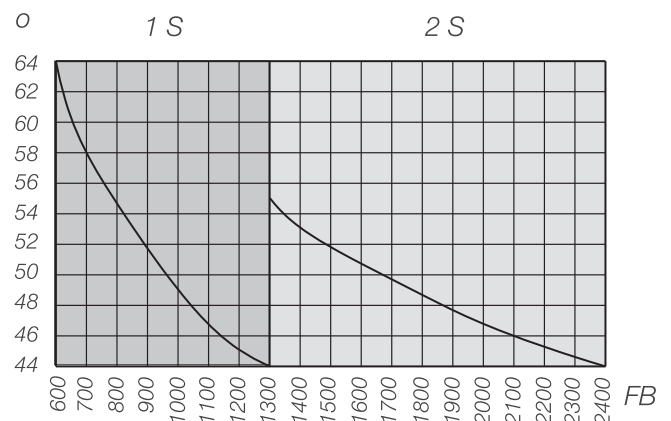
1. Zusatzkarton PRIMAT-FL 190
2. Alu-Handhebel
3. Zugstange 8 mm Ø
4. Alu-Abdeckprofil

### Hinweis:

Bei der zweischerigen Ausführung (ab Flügelbreite 1300 mm) werden 2 Zusatzkartons für Schrägfenster sowie 2 Flexible Gestänge benötigt.



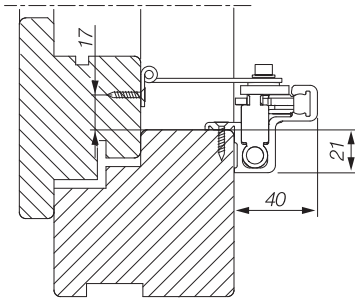
Flachbogenfenster



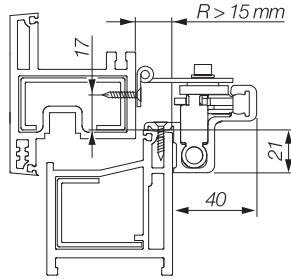
Rundbogenfenster

**Hinweis:**

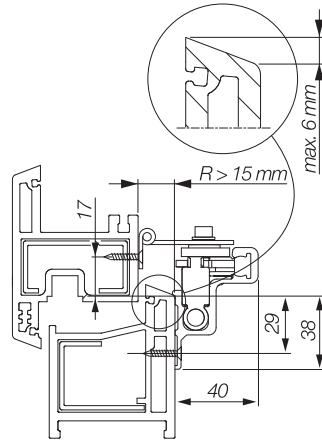
Bei flächenbündigen Fenstern ist eine technische Rücksprache erforderlich.



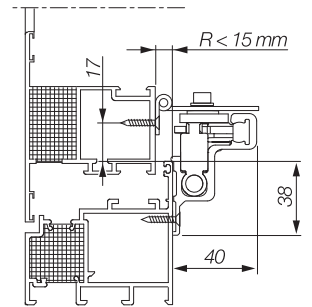
Höhenschnitt am Holzfenster mit Scherenhalter 1



Höhenschnitt am Kunststoff-Fenster mit Scherenhalter 1

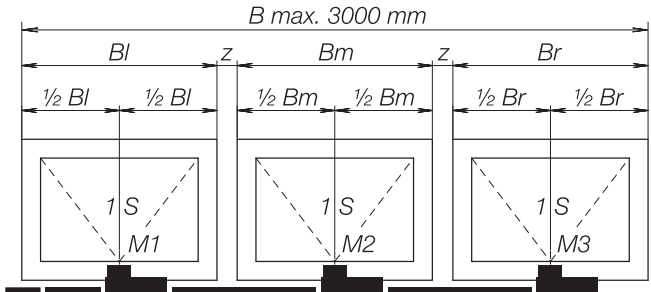
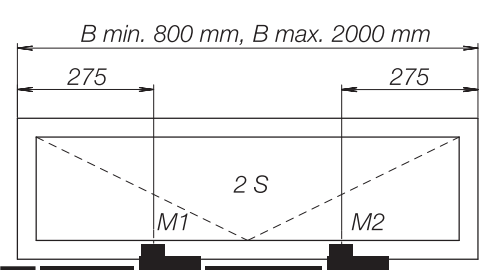
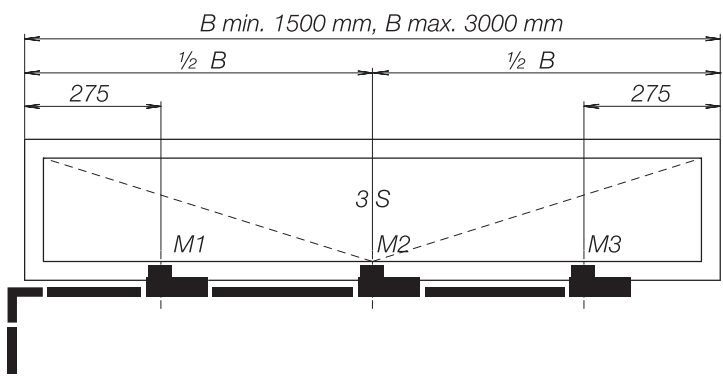
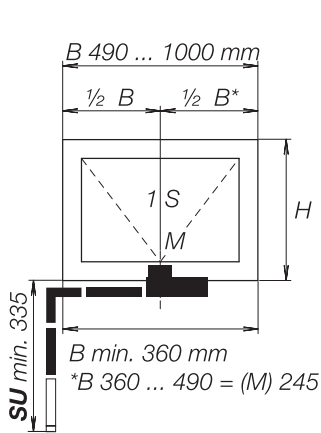
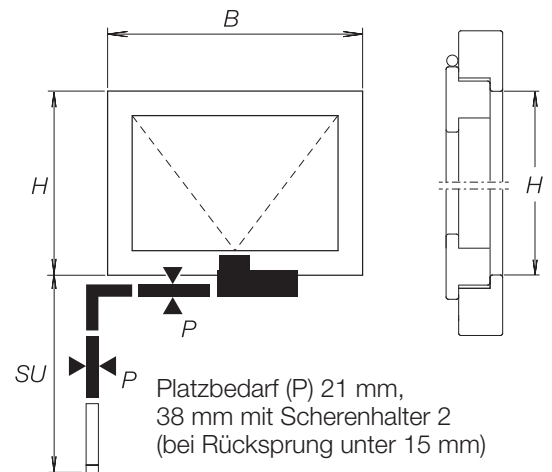
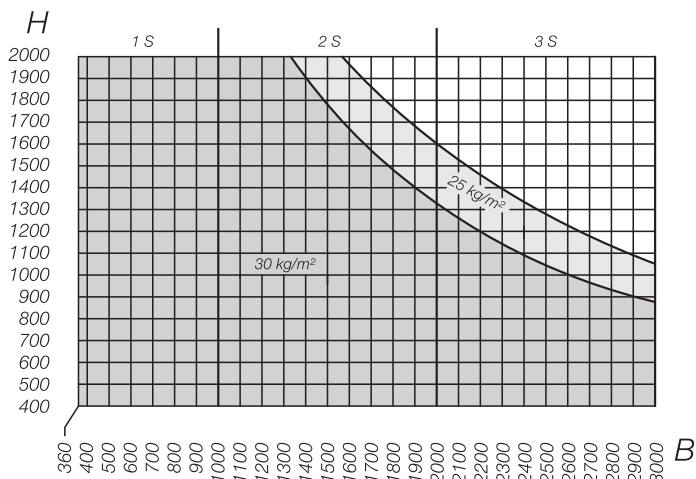


Höhenschnitt am Kunststoff-Fenster mit Scherenhalter 2



Höhenschnitt am Aluminium-Fenster mit Scherenhalter 2

Anwendungsbereich PRIMAT-A



## Anwendungsbereich PRIMAT-A

### Breite

mind. 360 mm - max. 1000 mm	1 Schere
mind. 800 mm - max. 2000 mm	2 Scheren
mind. 1500 mm - max. 3000 mm	3 Scheren

Glasgewicht\* max. 30 kg/m<sup>2</sup>

\*Gewicht bei 1 mm Dicke ~ 2,5 kg/m<sup>2</sup> (gilt nur wenn der Abstand vom Flügelschwerpunkt bis zur Drehachse ≤ 60 mm beträgt)

Höhe	ab 400 mm
Platzbedarf	21 mm (38 mm bei Scherenhalter 2)
Hebelhub	58 mm
Flügelgewicht	max. 80 kg
Öffnungsweite	ca. 170 mm (einstellbar)

### Farbhinweise PRIMAT-A

	Schere	Abdeckprofil	Handhebel	Kunststoff- Abdeckung
Ausf. EV1	EV 1 naturfarbig eloxiert	EV 1 naturfarbig eloxiert	EV 1 naturfarbig eloxiert	schwarz
Ausf. weiß	weiß beschichtet RAL 9016	weiß beschichtet RAL 9016	weiß beschichtet RAL 9016	weiß
Ausf. braun	braun beschichtet RAL 8077	braun beschichtet RAL 8077	braun beschichtet RAL 8077	schwarz
Ausf. schwarz	schwarz beschichtet RAL 9005	schwarz beschichtet RAL 9005	schwarz beschichtet RAL 9005	schwarz

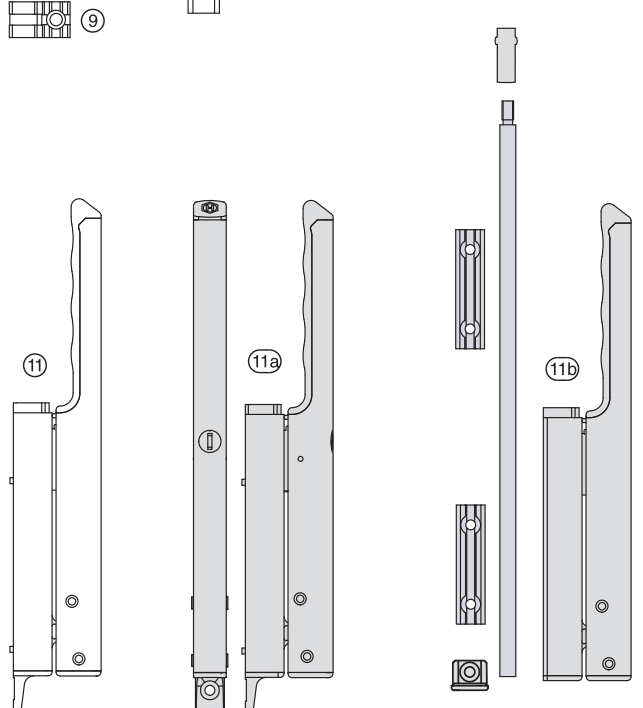
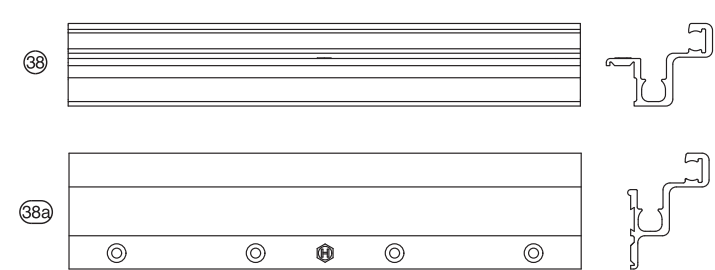
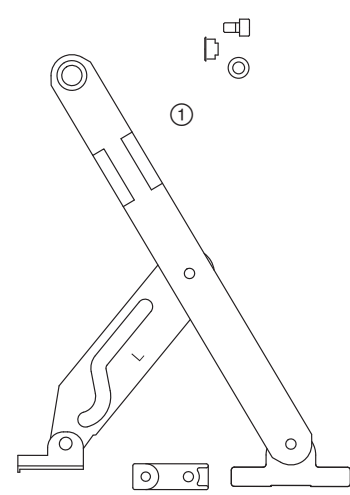
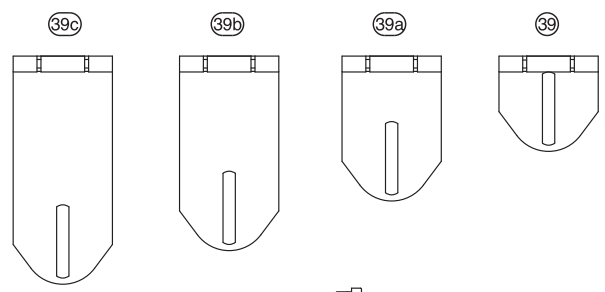
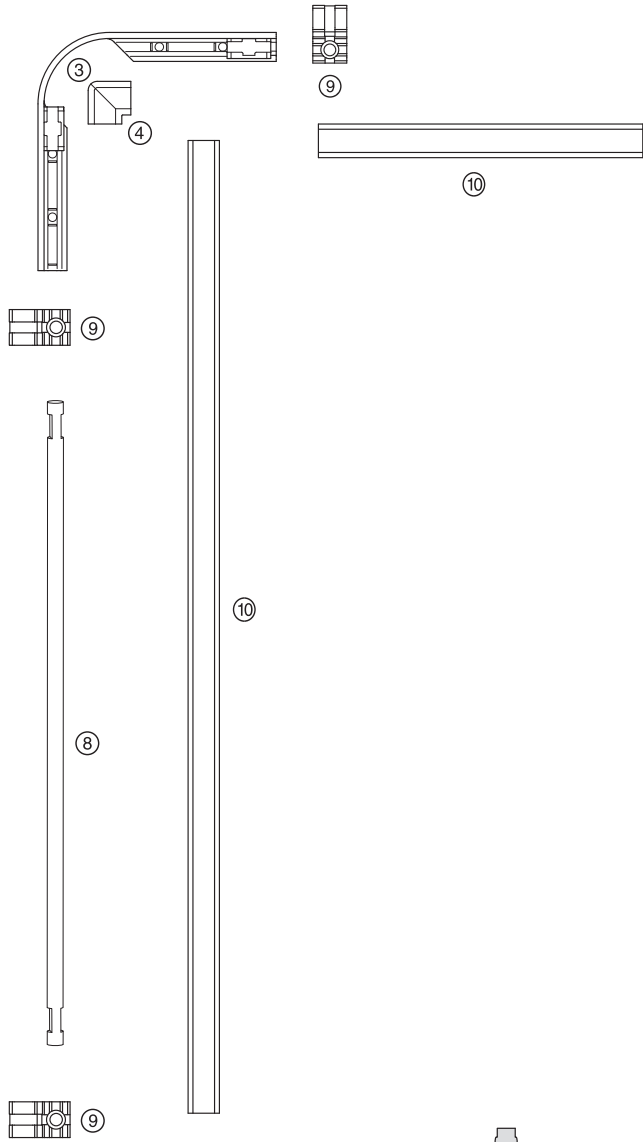
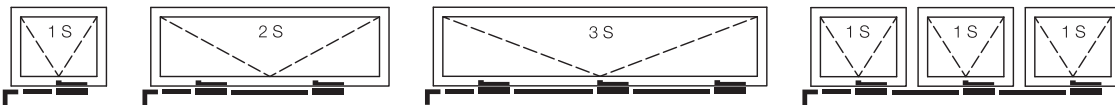
Hinweis: Abdeckkappen farblich abgestimmt, Sonderfarben auf Anfrage. Funktionsteile Stahl verzinkt. Zuggestänge aus besonders ausgesuchtem Stahlmaterial, glanzverzinkt.

### Ausschreibungstext

Flachformöffner PRIMAT-A für Klappflügel auswärts, sichtbare Teile aus Aluminium in EV 1, weiß oder schwarz. Öffnungsweite ca. 170 mm. Schere und Flügelbock aus nichtrostendem Stahl, Zuggestänge aus Stahl mit Oberflächenfinish **HAUTAU-S plus** (silberfarbig chromatiert), Flügelbock am Ausstellarm selbstsichernd verschraubt, Schließdruck stufenlos einstellbar. Zuggestänge zum Einhängen und vollständig abgedeckt, Abdeckprofil ohne Gehrungsschnitt mit Eck-Abdeckkappe. Stabiler Alu-Handhebel mit ergonomisch geformten Griffmulden.

### Bestellangaben für Fixmaßausführung

- Maß SU = Zugstangenlänge (Mindestmaß 335 mm)
- Maß B = Breite, liches Rahmeninnenmaß (360 - 3000 mm)
- Maß H = Höhe, liches Rahmeninnenmaß (Mindestmaß 400 mm)
- Anzahl der Scheren
- Ausführung Scherenhalter = Scherenhalter 1 (Rücksprünge ab 15 mm, Platzbedarf 21 mm)  
Scherenhalter 2 (Rücksprünge unter 15 mm, Platzbedarf 38 mm)
- Ausführung Flügelbock = R0-25, R26-50, R51-75, R76-100 für Rücksprünge von 0 - 25, 26 - 50, 51 - 75 und 76 - 100 mm
- Handhebelsitz = links oder rechts (nur erforderlich für Sonderausführungen)
- Maß d = Innenkante Blendrahmen bis Mitte Zugstange  
(nur erforderlich, wenn nicht 12 mm)
- Maße Bl, Bm, Br, z = 2 oder 3 Flügel
- Profilsystem = Holz-, Kunststoff-, Stahl- oder Aluminium-Fenster
- Farbe = EV 1, weiß (RAL 9016), braun (8077) oder schwarz (RAL 9005)



**Beschlagteile**

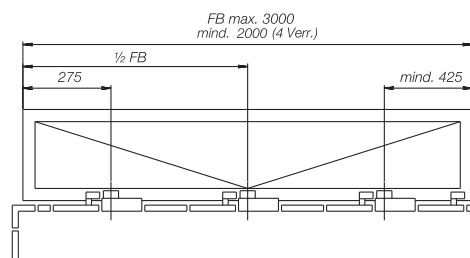
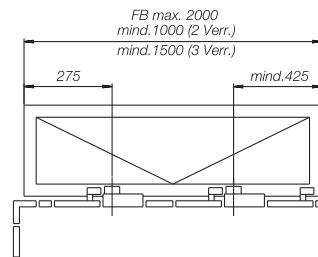
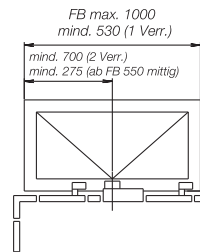
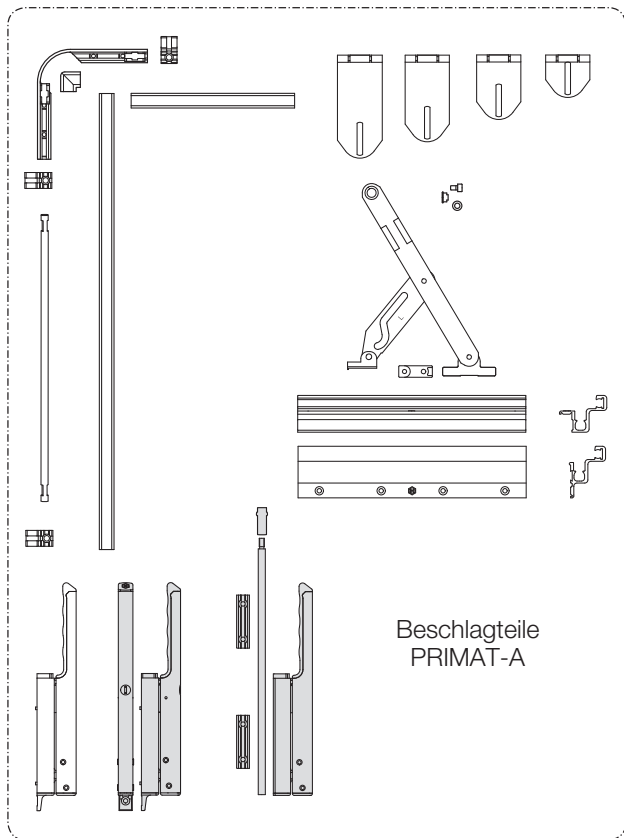
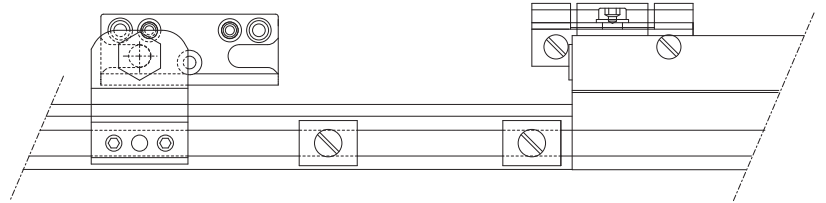
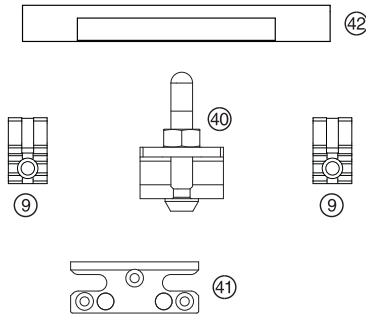
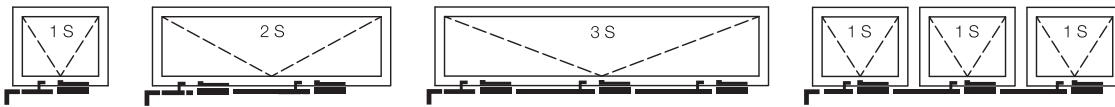
- ① Schere
- ③ Eckumlenkung Ausf. E (zum Einhängen)
- ⑧ Zugstange
- ⑨ Zugstangenführung
- ⑩ Alu-Abdeckprofil
- ⑪ Handhebel
- ⑳ Scherenhalter 1
- ㉟ Scherenhalter 2
- ㉠ Flügelbock R0-25
- ㉡ Flügelbock R26-50
- ㉢ Flügelbock R51-75
- ㉣ Flügelbock R76-100

**Optional:**

- ⑪a Handhebel abschließbar
- ⑪b Schwenkhebel

## Beschlagteile PRIMAT-A

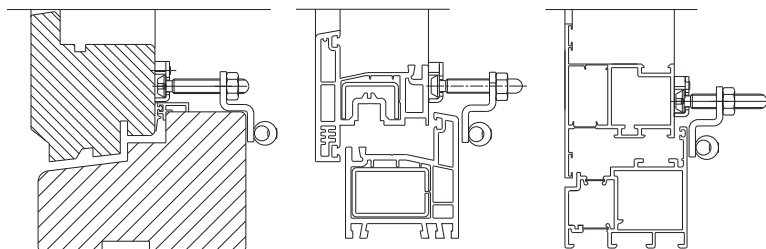
<b>Packungseinheiten</b>	<b>EV 1</b>	<b>weiß</b>	<b>braun</b>	<b>schwarz</b>
Zusatzkarton PRIMAT-A mit Scherenhalter 1 und Flügelbock R0-25 ① ⑨ ③⑨ ③⑨	139436	139439	139442	145947
Zusatzkarton PRIMAT-A mit Scherenhalter 1 und Flügelbock R26-50 ① ⑨ ③⑧ ③⑨a	139454	139460	139466	145950
Zusatzkarton PRIMAT-A mit Scherenhalter 1 und Flügelbock R51-75 ① ⑨ ③⑧ ③⑨b	139457	139463	139469	145953
Zusatzkarton PRIMAT-A mit Scherenhalter 2 und Flügelbock R0-25 ① ⑨ ③⑧a ③⑨	139445	139448	139451	145959
Karton mit Handhebel, Hub 58 mm ⑩	171035	171038	190219	171044
Karton mit Handhebel abschließbar, Hub 58 mm ⑩a	171050	171053	228565	171059
Karton mit Schwenkhebel, Hub 58 mm ⑩b	168950	168956	228568	169667
BZ Eckmolenkung PRIMAT-FL190 mit Zubehör ③ ④ ⑨	228109	228106	228109	228109
<b>Großverpackung</b>	<b>EV1</b>	<b>weiß</b>	<b>braun</b>	<b>schwarz</b>
Handhebel Hub 58 mm, 25er-Pack ③ ④ ⑨ ⑩	169037	169040	190222	173146
Abdeckprofile, 20er-Pack L = 6000 mm	172316	172322	190228	172328
<b>Einzelteile</b>	<b>EV1</b>	<b>weiß</b>	<b>braun</b>	<b>schwarz</b>
① + ③⑨ Schere mit Scherenhalter 1 und Steuerarm	108242	108245	108248	145965
① + ③⑧a Schere mit Scherenhalter 2 und Steuerarm	108251	108254	108257	145971
③ Biegsame Eckmolenkung PRIMAT-FL190 Komplett	196538	196538	196538	196538
④ Kappe PMAT/SPGE 201E	211546	211549	211546	211546
③⑨ Flügelbock R0-25	108194	108194	108194	108194
③⑨a Flügelbock R26-50	108197	108197	108197	108197
③⑨b Flügelbock R51-75	108200	108200	108200	108200
③⑨c Flügelbock R76-100	145392	145392	145392	145392
⑧ Zugstange 8 mm Ø, Ausf. E	L = 1000 mm 108041	108041	108041	108041
	L = 2000 mm 108044	108044	108044	108044
	L = 2500 mm 108047	108047	108047	108047
	L = 3000 mm 108050	108050	108050	108050
	L = 3750 mm 108053	108053	108053	108053
⑨ Zugstangenführung	176337	176337	176337	176337
⑩ Alu-Abdeckprofil	L = 2000 mm 168869	168872	168875	168881
	L = 3000 mm 168839	168842	168845	168851
Montageanleitung PRIMAT (komplett)				184656



**Anwendungsbereich**

Blendrahmeninnenbreite B

530 - 700 mm	1 Schere	+ 1 Verriegelung
701 - 1000 mm	1 Schere	+ 2 Verriegelungen
1001 - 1500 mm	2 Scheren	+ 2 Verriegelungen
1501 - 2000 mm	2 Scheren	+ 3 Verriegelungen
2001 - 3000 mm	3 Scheren	+ 4 Verriegelungen



## Zusatzverriegelung ZV/A

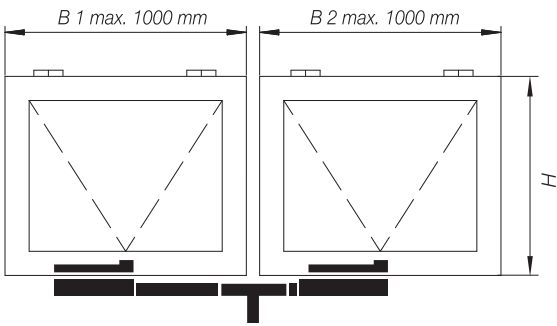
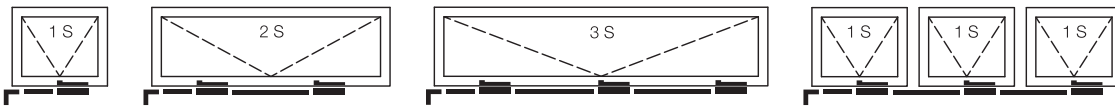
		<b>EV 1</b>	<b>weiß</b>	<b>braun</b>	<b>schwarz</b>
Beutelzubehör ZV/A	Rücksprung 0 - 25 mm	151819	151831		178763
HAUTAU-S plus	Rücksprung 26 - 50 mm	151822	151834		178766
	Rücksprung 51 - 75 mm	151825	151837		178769
<b>Einzelteile</b>		<b>EV 1</b>	<b>weiß</b>	<b>braun</b>	<b>schwarz</b>
④ Verriegelung	0 - 25	151810	151810		151810
	26 - 50	151813	151813		151813
	51 - 75	151816	151816		151816
④ Sicherheitsschließplatte		151759	151759		151759
⑨ Zugstangenführung		176337	176337		176337
④ Alu-Abdeckprofil ZV/A		152095	152098		178760

### Beschlagzusammenstellung

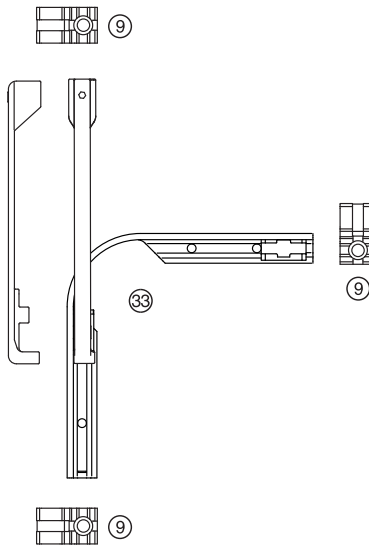
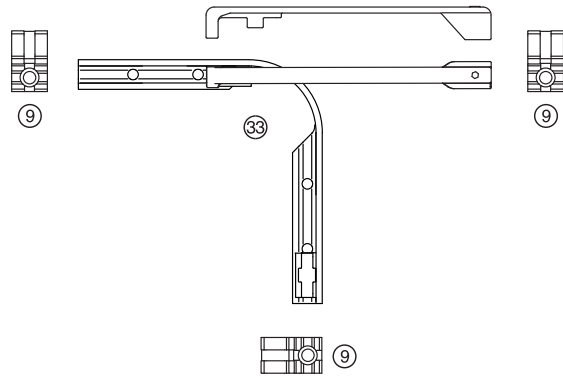
für 1 Klappflügel, schiebend  
1-4 Beutelzubehör ZV/A (Anzahl breitenabhängig)

#### zusätzlich werden folgende Beschlagteile benötigt:

1. Zusatzkarton PRIMAT-A
2. Alu-Handhebel abschließbar
3. Zugstange 8 mm Ø
4. Alu-Abdeckprofil

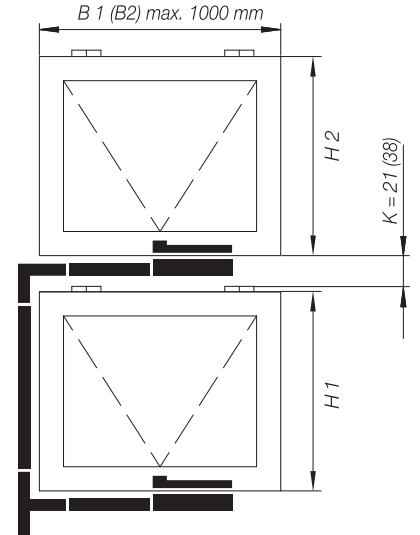


PRIMAT-A, Art: hm, 2 Flügel nebeneinander



**Beschlagteile**

- ⊗ Eckumlenkung für zweiflügelige Fenster
- ⊙ Zugstangenführung

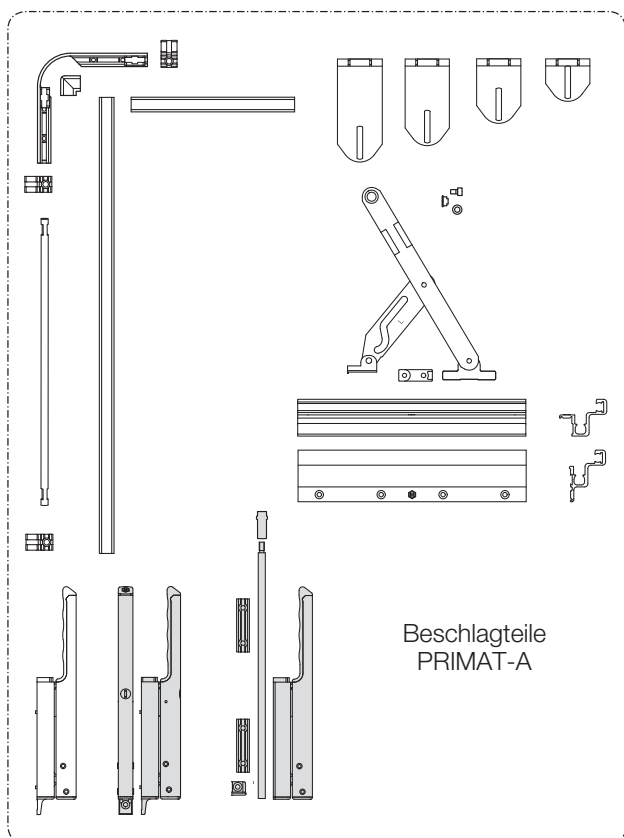


PRIMAT-A, Art: f, 2 Flügel übereinander

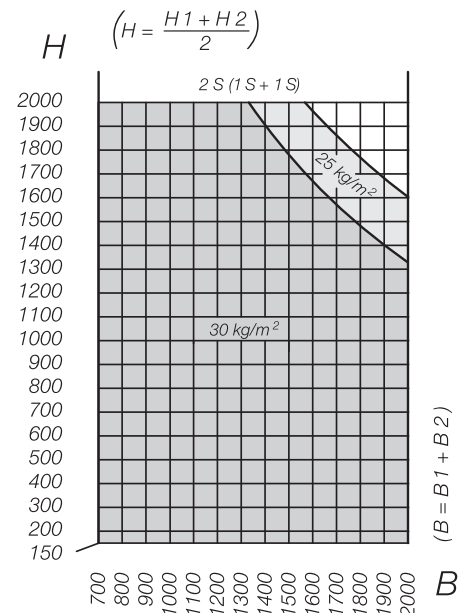
Platzbedarf zwischen den Flügeln gemessen von der Unterkante des oberen bis zu den Bändern des unteren Flügels (Maß K):

- 21 mm bei Scherenhalter 1
- 38 mm bei Scherenhalter 2

Seiten- und Vorderansicht  
Abbildung Hebelsitz links (rechts spiegelbildlich)



Beschlagteile  
PRIMAT-A



---

## Eckumlenkung für zweiflügelige Fenster, PRIMAT-A

### Packungseinheiten

BZ Eckumlenkung PRIMAT-FL 190 für zweiflügelige Fenster ⑨ ⑩

228118\*

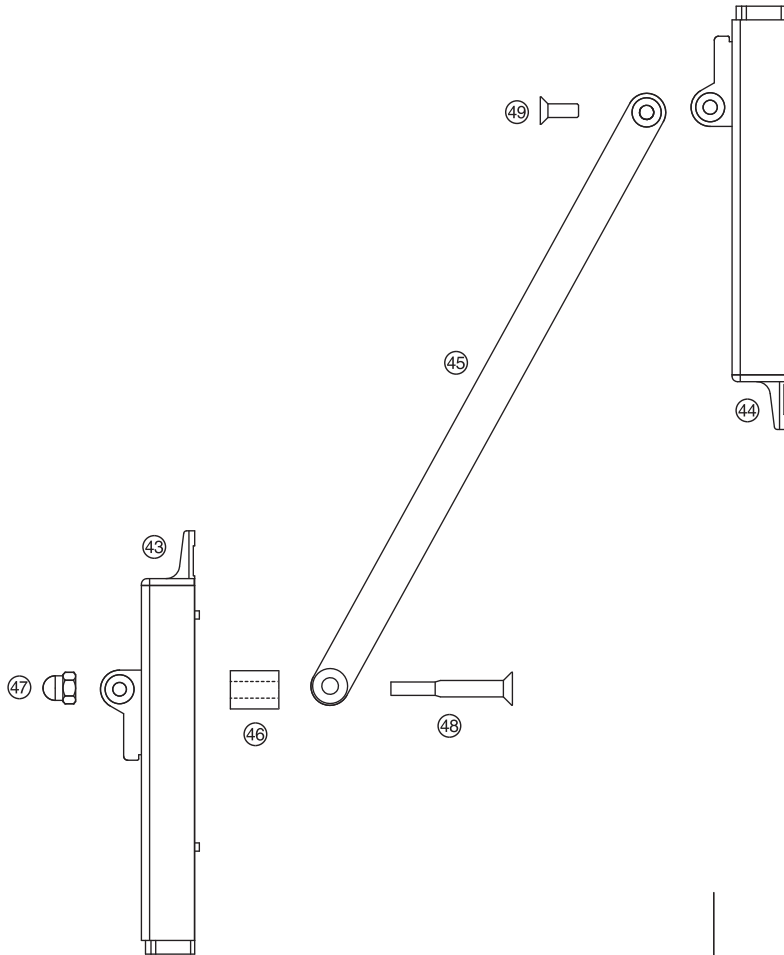
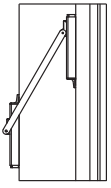
\*Für alle Farbausführungen verwendbar

### zusätzlich werden folgende Beschlagteile benötigt:

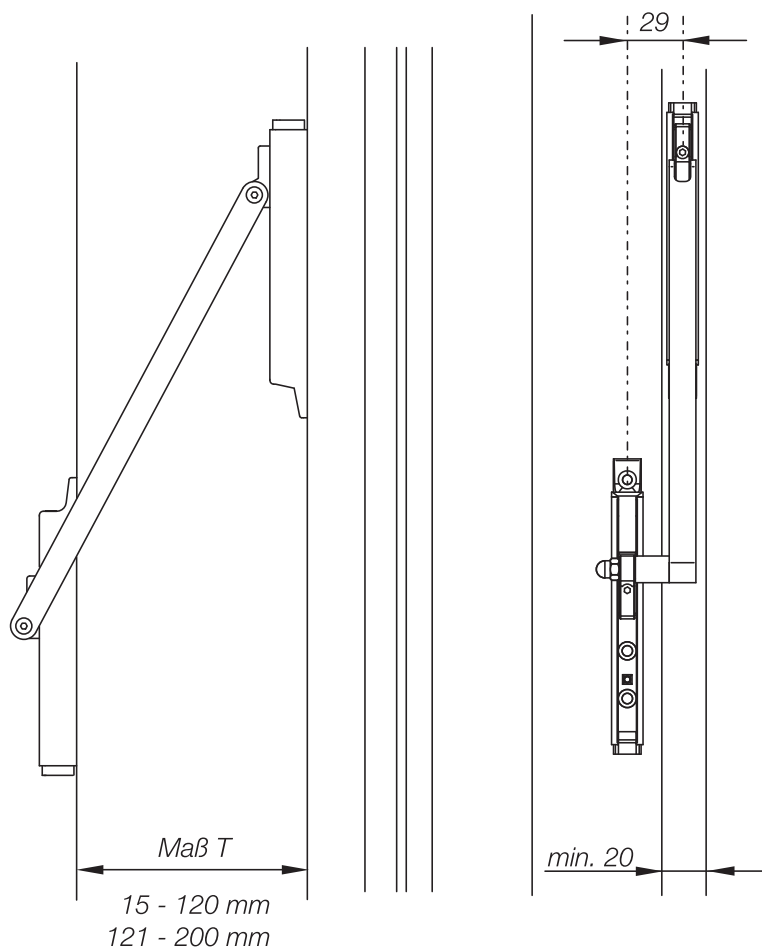
1. 2x Zusatzkarton PRIMAT-A
2. Alu-Handhebel
3. Zugstange 8 mm Ø
4. Alu-Abdeckprofil

nur für Art: f

5. Beutel mit Eckumlenkung Ausf. E = zum Einhängen
6. zusätzliche Zugstange


**Beschlagteile**

- ④③ Gleitschiene 1
- ④④ Gleitschiene 2
- ④⑤ Schubstange
- ④⑥ Distanzbuchse
- ④⑦ Hutmutter
- ④⑧ Schraube M6 x 45
- ④⑨ Schraube M5 x 14



## Pfosten-Riegel-Übertragung

Packungseinheiten		EV 1	weiß	schwarz
Pfosten-Riegel Übertragung ④③ ④④ ④⑤ ④⑥ ④⑦ ④⑧ ④⑨	Größe 1 (T = 15 - 120 mm)	171828	171831	171834
	Größe 2 (T = 121 - 200 mm)	171837	171840	171843

Einzelteile		EV 1	weiß	schwarz
④③ Gleitschiene 1		171876	171879	171882
④④ Gleitschiene 2		171885	171888	171891
④⑤ Schubstange	(T = 15 - 120 mm)	171795	171798	171801
	(T = 121 - 200 mm)	171807	171810	171813
④⑥ Distanzbuchse		171846	171846	171846
④⑦ Hutmutter		171825	171825	171825
④⑧ Schraube M6 x 45		171822	171822	171822
④⑨ Schraube M5 x 14		175053	175053	175053

Für Ausf. mittelbronze und Niro-Look bitte Ausf. schwarz verwenden.

### PRIMAT-FL 190

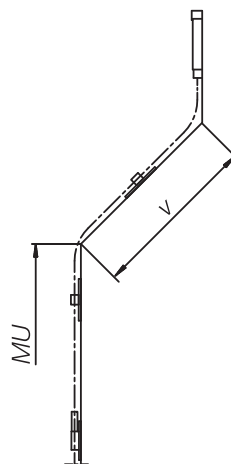
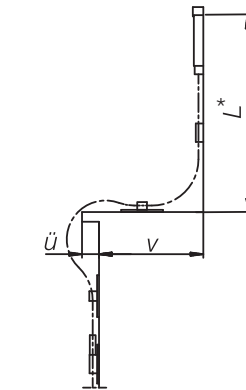
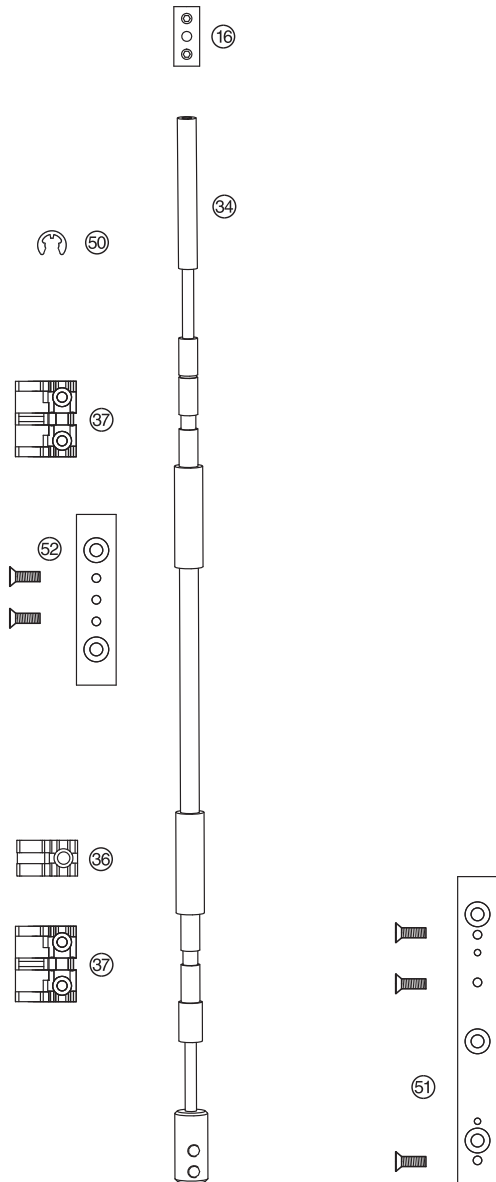
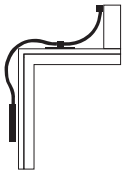
#### zusätzlich werden folgende Beschlagteile benötigt:

1. Grundkarton PRIMAT-FL 190
2. Zugstange 8 mm Ø
3. Alu-Abdeckprofil

### PRIMAT-A

#### zusätzlich werden folgende Beschlagteile benötigt:

1. Zusatzkarton PRIMAT-A
2. Beutel mit Eckumlenkung Ausf. E = zum Einhängen
3. Alu-Handhebel
4. Zugstange 8 mm Ø
5. Alu-Abdeckprofil



Anwendungsbereich

### Für ein- und zweischiebige Anlagen

Mindestflügelhöhe = 300 mm

\* gemäß Anwendungsbereich PRIMAT-FL 190

Maß v bis 400 mm  $\triangle$  Zuggestänge 700 mm

Maß v bis 700 mm  $\triangle$  Zuggestänge 1000 mm

Maß v bis 950 mm  $\triangle$  Zuggestänge 1250 mm

Maß v bis 1300 mm  $\triangle$  Zuggestänge 1700 mm

Maß v bis 1700 mm  $\triangle$  Zuggestänge 2000 mm

**Glasgewicht** max. 30 kg/m<sup>2</sup>

(Gewicht bei 1 mm Dicke ~ 2,5 kg/m<sup>2</sup>)

Gilt nur wenn der Abstand vom Flügelschwerpunkt zur Drehachse 25 - 60 mm beträgt.

### Beschlagteile

- ⑩ Verbindungsmuffe 8/8
- ③④ Flexibles Gestänge
- ③⑥ Führung
- ③⑦ Halterung
- ⑤⑩ Sicherungsscheibe
- ⑤① Dübelplatte Hebel
- ⑤② Dübelplatte Klemmführung

Maß v = Leibungstiefe (Brüstungstiefe),  
über 200 mm mit Führung,  
bis 200 mm ohne Führung

Maß MU = Oberkante Brüstung bis Unterkante Hebel  
mind. 455 mm

Maß ü = Brüstungsüberstand max. 40 mm

Maß L\* = Oberkante Flügel bis Oberkante Brüstung  
mind. 405 mm

## Flexible Übertragung

Packungseinheiten		EV 1	weiß	schwarz
Beutel mit Zubehör für Flexible Übertragung (als Ergänzung zum Flexiblen Gestänge) ⑩ ⑤① ③⑦ ⑤① ⑤②		108308	108302	108305
Beutel mit Zubehör für Flexible Übertragung ohne Dübelplatte (als Ergänzung zum Flexiblen Gestänge) ⑩ ⑤① ③⑦		190864	190867	190870
Beutel mit Flexiblen Gestänge, komplett mit Zubehör ③④ ③⑦ ③⑥	L = 400 mm	175344	175347	175350
	L = 700 mm	175353	175356	175359
	L = 1000 mm	175362	175365	175368
	L = 1250 mm	175371	175374	175377
	L = 1700 mm	133925	133919	133922
	L = 2000 mm	133934	133928	133931

Einzelteile		EV 1	weiß	schwarz
③④ Flexibles Gestänge	L = 400 mm	123623	123617	123620
	L = 700 mm	123515	123506	123512
	L = 1000 mm	123527	123518	123524
	L = 1250 mm	123539	123530	123536
	L = 1700 mm	123701	123695	123698
	L = 2000 mm	123641	123 632	123655
⑩ Verbindungsmuffe 8/8 mm		107171	107171	107171
⑤① Sicherungsscheibe		155750	155750	155750
③⑦ Halterung		127712	127706	127709
⑤① Dübelplatte Hebel (ohne Schrauben)		107399	107399	107399
⑤② Dübelplatte Klemmführung (ohne Schrauben)		107402	107402	107402
③⑥ Führung		127658	127652	127655

Für Ausf. mittelbronze und Niro-Look bitte Ausf. schwarz verwenden.

### PRIMAT-FL 190

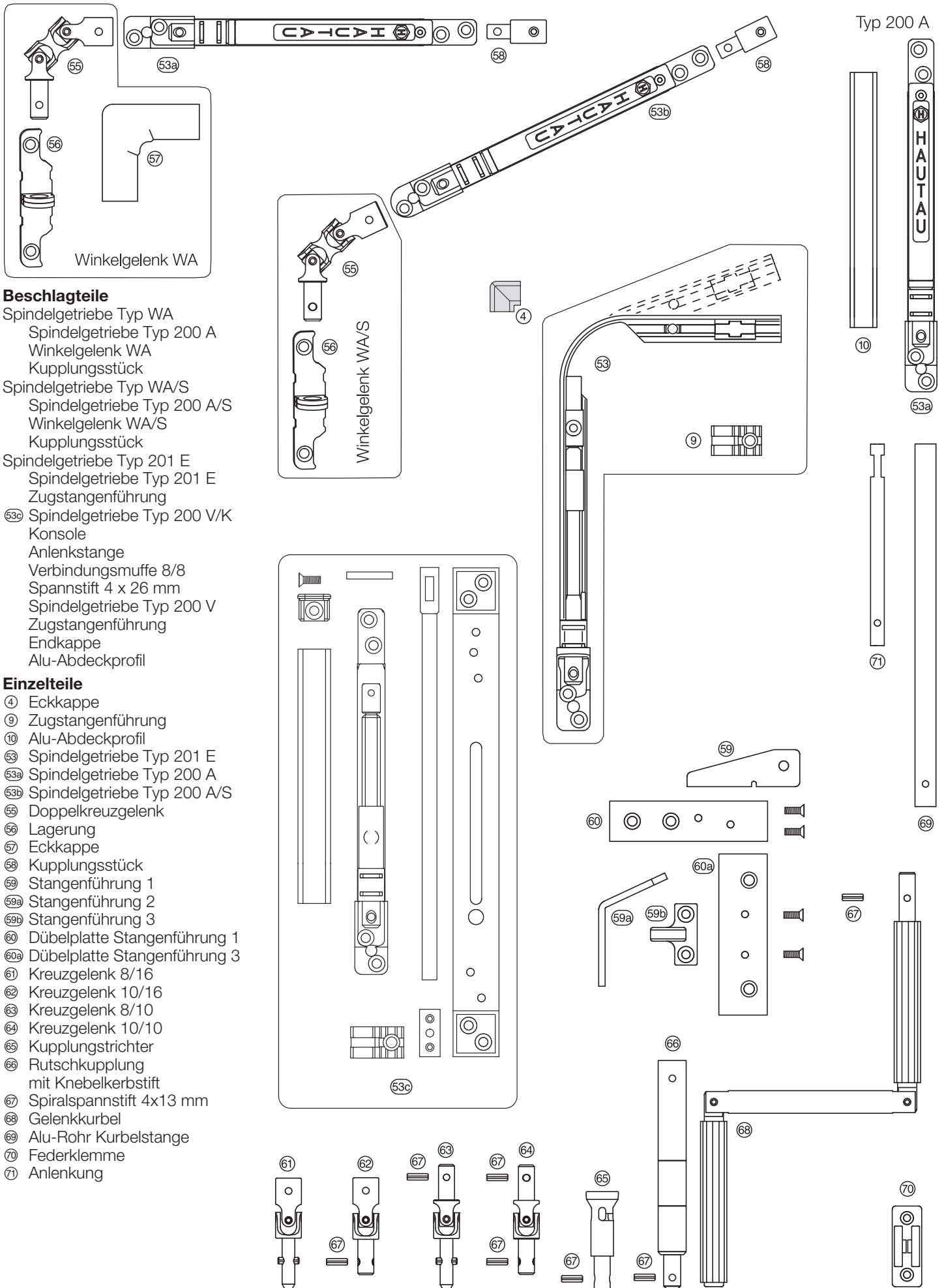
#### zusätzlich werden folgende Beschlagteile benötigt:

1. Zusatzkarton PRIMAT-FL 190
2. Alu-Handhebel
3. Eckumlenkung
4. Zugstange 8 mm Ø
5. Alu-Abdeckprofil

### PRIMAT-A

#### zusätzlich werden folgende Beschlagteile benötigt:

1. Zusatzkarton PRIMAT-A
2. Alu-Handhebel
3. Eckumlenkung (nur in bestimmten Einbausituationen erforderlich)
4. Zugstange 8 mm Ø
5. Alu-Abdeckprofil
6. Beutel mit Flexiblen Gestänge
7. Beutel mit Zubehör für Flexible Übertragung



**Beschlagteile**

- Spindelgetriebe Typ WA
- Spindelgetriebe Typ 200 A
- Winkelgelenk WA
- Kupplungsstück
- Spindelgetriebe Typ WA/S
- Spindelgetriebe Typ 200 A/S
- Winkelgelenk WA/S
- Kupplungsstück
- Spindelgetriebe Typ 201 E
- Spindelgetriebe Typ 201 E
- Zugstangenführung
- 53c Spindelgetriebe Typ 200 V/K
- Konsole
- Anlenkstange
- Verbindungsmuffe 8/8
- Spannstift 4 x 26 mm
- Spindelgetriebe Typ 200 V
- Zugstangenführung
- Endkappe
- Alu-Abdeckprofil

**Einzelteile**

- 4 Eckkappe
- 9 Zugstangenführung
- 10 Alu-Abdeckprofil
- 53 Spindelgetriebe Typ 201 E
- 53a Spindelgetriebe Typ 200 A
- 53b Spindelgetriebe Typ 200 A/S
- 55 Doppelkreuzgelenk
- 56 Lagerung
- 57 Eckkappe
- 58 Kupplungsstück
- 59 Stangenführung 1
- 59a Stangenführung 2
- 59b Stangenführung 3
- 60 Dübelplatte Stangenführung 1
- 60a Dübelplatte Stangenführung 3
- 61 Kreuzgelenk 8/16
- 62 Kreuzgelenk 10/16
- 63 Kreuzgelenk 8/10
- 64 Kreuzgelenk 10/10
- 65 Kupplungstrichter
- 66 Rutschkupplung mit Knebelkerbstift
- 67 Spiralspannstift 4x13 mm
- 68 Gelenkkurbel
- 69 Alu-Rohr Kurbelstange
- 70 Federklemme
- 71 Anlenkung

## Beschlagteile Spindelgetriebe

Packungseinheiten		EV 1	weiß	schwarz
			siehe folgende Seite	
Einzelteile und Baugruppen		EV 1	weiß	schwarz
Spindelgetriebe 201 E ⑨ ⑬ ⑭	links	228511	228505	228511
	rechts	228508	228502	228508
⑬a Spindelgetriebe 200 A		172065	172065	172065
⑬b Spindelgetriebe 200 A/S		173461	173461	173461
⑬c Spindelgetriebe 200 V/K (auf Konsole f. PRIMAT-A, Art. H)		139577	139580	176028
⑩ Alu-Abdeckprofil für Spindelgetriebe 200 A		173443	173446	173449
Winkelgelenk WA, komplett ⑤ ⑥ ⑦		134066	134060	134063
Winkelgelenk WA/S, komplett ⑤ ⑥		134072	134072	134069
⑦ Anlenkung PRIMAT-FL 190		215241	215241	215241
⑤ Kupplungsstück PRIMAT-FL 190 für Winkelgelenk WA		108731	108731	108731
⑥ Kreuzgelenk 8/16 mit Stift		108341	108341	108344
⑥ Kreuzgelenk 10/16 (ohne Spiralspannstift)		108335	108335	108338
⑥ Kreuzgelenk 8/10 (ohne Spiralspannstift)		108347	108347	108350
⑥ Kreuzgelenk 10/10 (ohne Spiralspannstift)		123437	123437	123440
⑥ Kupplungstrichter (ohne Spiralspannstift)		108359	108359	125078
⑥ Rutschkupplung (verhindert Überlastungen des Spindelgetriebes)		108728	108728	108728
⑤ Lagerung für WA, WA/S		108743	108743	139589
⑤ Doppelkreuzgelenk für WA, WA/S		108353	108353	108356
⑦ Eckkappe für WA		127886	127880	127883
⑤ Stangenführung 1		108329	108332	133976
⑥ Dübelplatte für Stangenführung 1 mit Schrauben		133958	133961	173389
⑤a Stangenführung 2		133979	142586	142583
⑤b Stangenführung 3		133211	133214	133217
⑥a Dübelplatte für Stangenführung 3 mit Schrauben		133967	133970	133973
⑥ Alu-Rohr für Kurbelstange	Lägerlänge ca. 6000 mm	108455	-	-
	Länge 1000 mm	108410	108413	173323
	Länge 1500 mm	108419	108422	173326
	Länge 2000 mm	108428	108431	173329
	Länge 2500 mm	108437	108440	173332
	Länge 3000 mm	108446	108449	173335
⑥ Gelenkkurbel		125372	125375	173341
⑦ Federklemme		126533	126527	173338
⑥ Spiralspannstift 4x13 mm		130391	130391	130391
④ Eckkappe für Spindelgetriebe 201 E		211546	211549	211546
⑨ Zugstangenführung		176337	176337	176337

## Inhalt der Packungseinheiten Spindelgetriebe

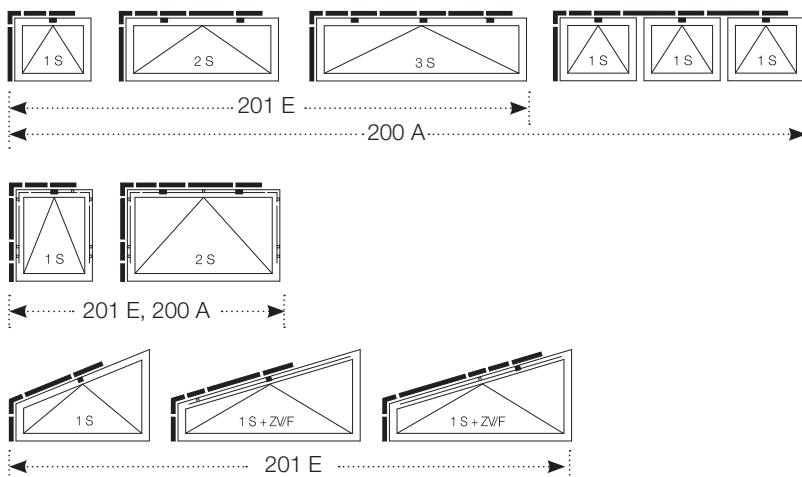
Packungseinheiten	Packungsinhalt
Zubehör Ausf. SF mit Spindelgetriebe 201 E	1 Spindelgetriebe 201 E, 1 Federklemme, 1 Gelenkkurbel, 2 Spiralspannstifte 4x13 mm und 1 Kreuzgelenk 10/16
Zubehör Ausf. SA mit Spindelgetriebe 201 E	1 Spindelgetriebe 201 E sowie 1 Kreuzgelenk 8/16 mit Stift
Zubehör Ausf. SG mit Spindelgetriebe 201 E	1 Spindelgetriebe 201 E, 1 Federklemme, 1 Gelenkkurbel, 4 Spiralspannstifte 4x13 mm, 1 Kreuzgelenk 10/10, 1 Kreuzgelenk 10/16 1 Stangenführung, 1 Dübelplatte mit Schrauben
Zubehör Ausf. SF mit Spindelgetriebe 200 A	1 Kreuzgelenk 10/16, 1 Stangenführung 1 und 1 Dübelplatte mit Schrauben 1 Spindelgetriebe 200 A (ohne Abdeckprofil), 1 Anlenkung PRIMAT-FL 190, 1 Federklemme, 1 Gelenkkurbel, 2 Spiralspannstifte 4x13 mm, 1 Kreuzgelenk 10/16
Zubehör Ausf. SA mit Spindelgetriebe 200 A	1 Spindelgetriebe 200 A (ohne Abdeckprofil), 1 Anlenkung PRIMAT-FL 190, 1 Kreuzgelenk 8/16 mit Stift
Zubehör Ausf. SG mit Spindelgetriebe 200 A	1 Spindelgetriebe 200 A (ohne Abdeckprofil), 1 Anlenkung PRIMAT-FL 190, 1 Gelenkkurbel, 4 Spiralspannstifte 4x13 mm, 1 Kreuzgelenk 10/10, 1 Kreuzgelenk 10/16, 1 Stangenführung 1, 1 Dübelplatte mit Schrauben
Beutel Zubehör für Ausf. SA zur Ergänzung der Ausf. SF	1 Kupplungstrichter, 1 Kreuzgelenk 8/16 mit Stift
Beutel Zubehör für Ausf. SG zur Ergänzung der Ausf. SF	1 Kreuzgelenk 10/10, 1 Stangenführung 1, 2 Spiralspannstifte 4x13 mm

### Hinweis:

Die aufgeführten Packungseinheiten mit Spindelgetriebe 201 E und 200 A sind für PRIMAT-FL 190 vorgesehen. Das Alu-Abdeckprofil wird nicht mitgeliefert. Es kann aus vorhandenem Lagervorrat zugeschnitten werden. Auf Anfrage sind die Packungseinheiten 200 A auch mit Anlenkungen für andere Oberlichtöffner lieferbar. In diesem Fall wird das Alu-Abdeckprofil in EV 1 mitgeliefert.

Für Ausf. mittelbronze und Niro-Look bitte Ausf. schwarz verwenden.

## Anwendungsbeispiele für Spindelgetriebe:



### Achtung!

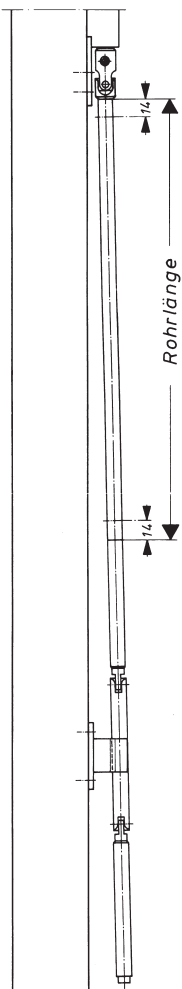
Bei Einsatz des Spindelgetriebes 201 E entfällt die Eckumlenkung des PRIMAT-FL 190. Deshalb ist der Zusatzkarton PRIMAT-FL 190 zu bestellen. Einscherig bis 1200 mm, zweischerig bis 2400 mm und schräg bis 2000 mm Flügelbreite (FB) einsetzbar.

Bei Einsatz des Spindelgetriebes 200 A entfällt der Handhebel des PRIMAT-FL 190. Deshalb sind der Zusatzkarton PRIMAT-FL 190 und eine Eckumlenkung zu bestellen. (Seite 8-11)

## Beschlagteile Spindelgetriebe

Fortsetzung

Packungseinheiten		EV 1	weiß	schwarz
Zubehör Spindelgetriebe 201 E	rechts	173362	173368	173374
für PRIMAT-FL 190, Ausf. SF 53 62 67 68 70 9 4	links	173365	173371	173377
Zubehör Spindelgetriebe 201 E	rechts	173380	173380	173392
für PRIMAT-FL 190, Ausf. SA 53 61 9 4	links	173383	173383	173395
Zubehör Spindelgetriebe 201 E	rechts	173398	173404	173410
für PRIMAT-FL 190, Ausf. SG 53a 59 60 62 64 67 68 70 9 4	links	173401	173407	173413
Zubehör Spindelgetriebe 200 A				
für PRIMAT-FL 190, Ausf. SF 53a 62 67 68 70 71		173416	173419	173422
Zubehör Spindelgetriebe 200 A				
für PRIMAT-FL 190, Ausf. SA 53a 61 71		173425	173425	173431
Zubehör Spindelgetriebe 200				
A für PRIMAT-FL 190, Ausf. SG 53a 59 62 64 67 68 70 71		173434	173437	173440
Alu-Abdeckprofil (für Typ 200 A), 134 mm 10		173443	173446	173449
Beutel Ausf. SA (zur Ergänzung der Ausf. SF) 61 65		133937	133937	133940
Beutel Ausf. SG (zur Ergänzung der Ausf. SF) 69 64 67		133943	133946	173452
Kurbelstange Ausf. SA, fertig montiert	LE 1000 mm	108362	108365	173347
mit Kupplungstrichter und Gelenkkurbel	LE 1500 mm	108371	108374	173350
(Maß LE = gestreckte Länge der Kurbelstange)	LE 2000 mm	108380	108383	173353
	LE 2500 mm	108389	108392	173356
	LE 3000 mm	108398	108401	173359
Zubehör Kurbelstange Ausf. SA für Selbstmontage, bestehend aus: 1 Gelenkkurbel, 1 Kupplungstrichter, 2 Spiralspannstifte 4 x 13 mm		133952	139490	173344



### Berechnung der Rohrlänge

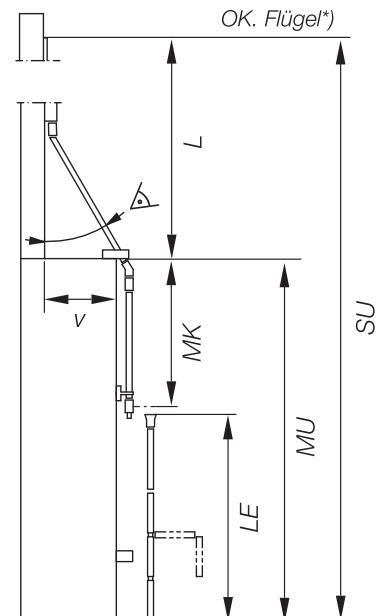
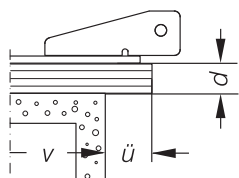
Maß SU minus ..... mm = erforderliche Rohrlänge

Ausf. SA	200 A	201 E	200 WA
PRIMAT-FL 190	750 mm	590 mm	440 mm
PRIMAT-A	775 mm	615 mm	465 mm
Ausf. SF	200 A	201 E	200 WA
PRIMAT-FL 190	710 mm	550 mm	400 mm
PRIMAT-A	735 mm	575 mm	425 mm

Bei Einsatz der Rutschkupplung  
sind jeweils zusätzlich 115 mm abzuziehen!

### Bestellangaben Maßanfertigung

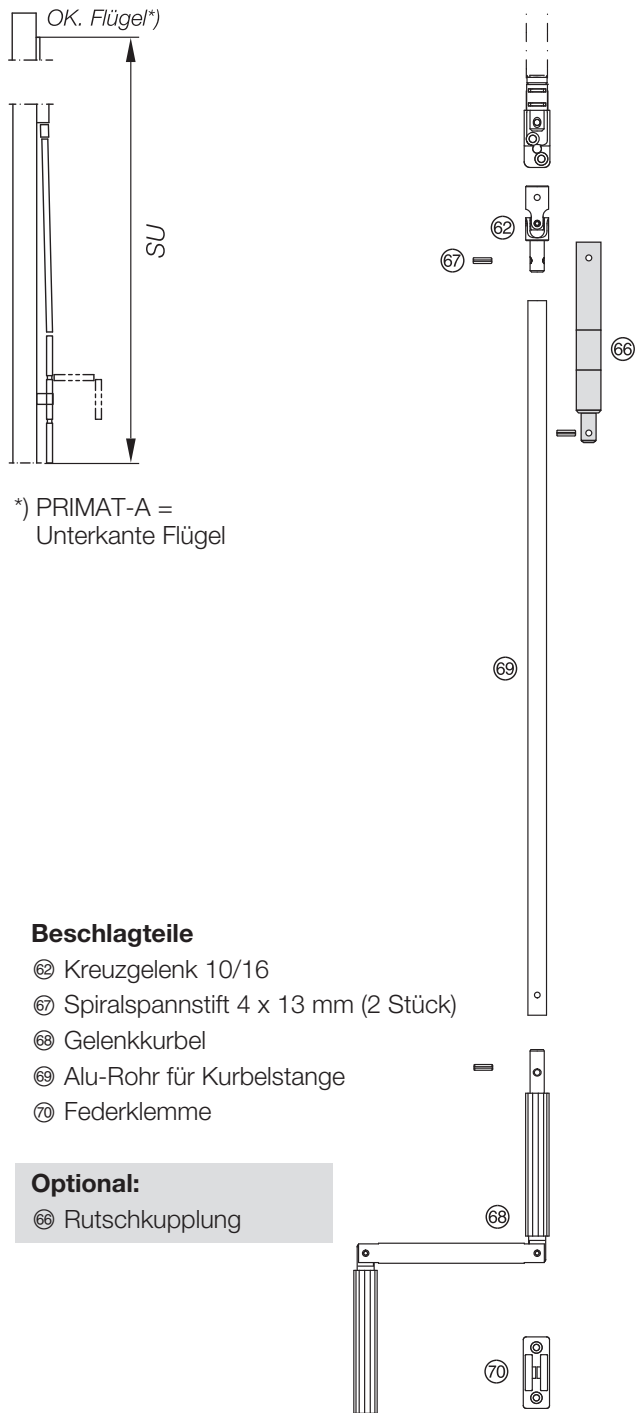
1. Bezeichnung Typ (200 A, 200 WA, 201 E usw.)
2. Farbe EV 1, weiß oder schwarz
3. Ausführung SA, SF, SG usw.
4. Maß SU
5. Bei Gelenkübertragungen Maß L, FL, MU, MK, LE, v, ü, d oder Zeichnung bzw. maßstäbliche Skizze
6. Verwendeter Oberlichtöffner bzw. Art der Anlenkung
7. Anzahl der Kurbelstangen (bei SA)
8. Seitenangabe (rechts oder links)



\*) Bei dem Oberlichtbeslag für Klappflügel auswärts PRIMAT-A wird bis Unterkante Flügel gemessen!

**Ausf. SF**

Kurbelstange ortsfest

**Beschlagteile**

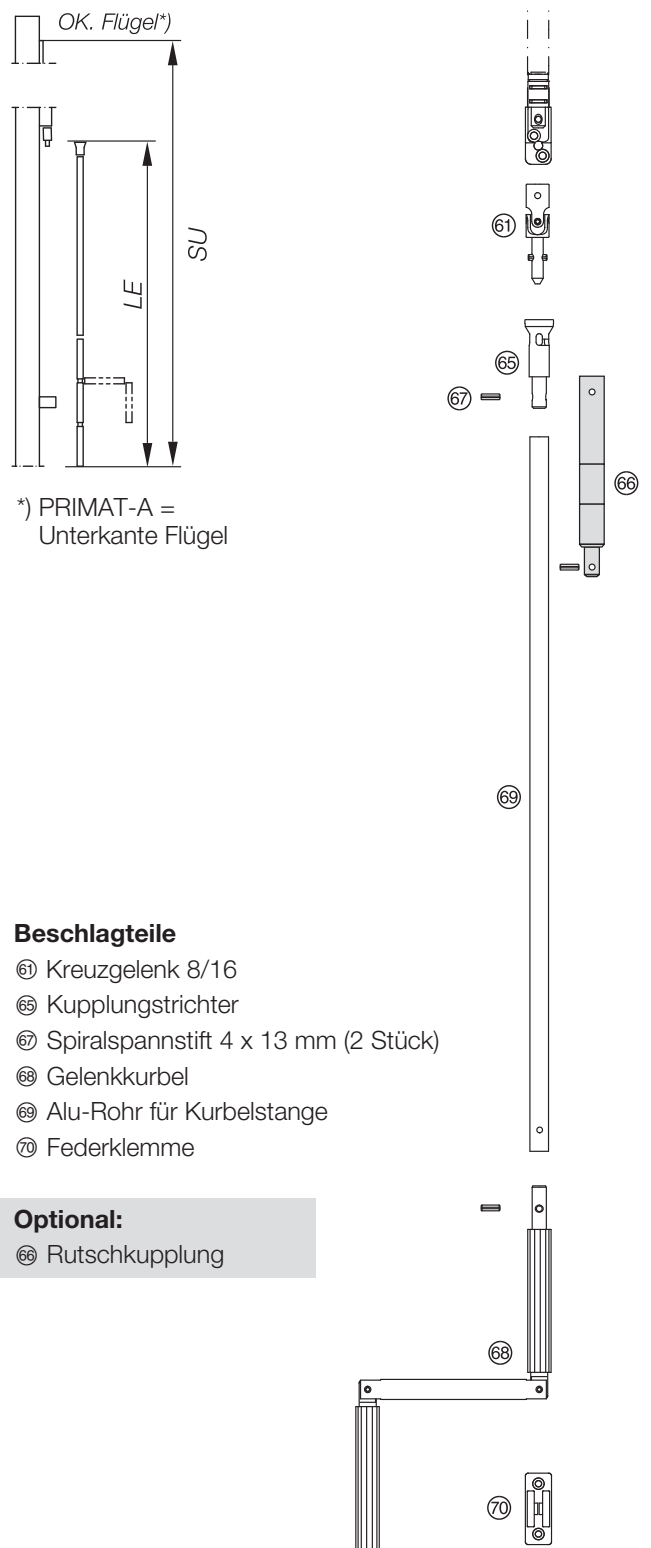
- ⑥② Kreuzgelenk 10/16
- ⑥⑦ Spiralspannstift 4 x 13 mm (2 Stück)
- ⑥⑧ Gelenkkurbel
- ⑥⑨ Alu-Rohr für Kurbelstange
- ⑦⑩ Federklemme

**Optional:**

- ⑥⑥ Rutschkupplung

**Ausf. SA**

Kurbelstange abnehmbar

**Beschlagteile**

- ⑥① Kreuzgelenk 8/16
- ⑥⑤ Kupplungstrichter
- ⑥⑦ Spiralspannstift 4 x 13 mm (2 Stück)
- ⑥⑧ Gelenkkurbel
- ⑥⑨ Alu-Rohr für Kurbelstange
- ⑦⑩ Federklemme

**Optional:**

- ⑥⑥ Rutschkupplung

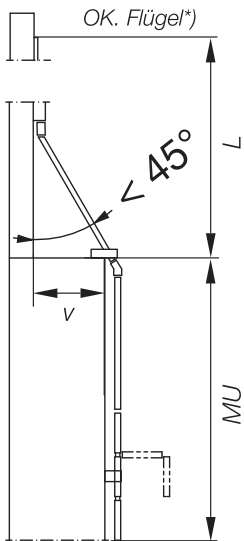
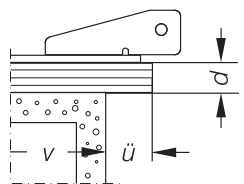
## Spindelgetriebe und Kurbelstangen

### Einzelteile Ausf. SF

(Kurbelstange ortsfest)		<b>EV 1</b>	<b>weiß</b>	<b>schwarz</b>
Ⓒ Kreuzgelenk 10/16 (ohne Spiralspannstift)		108335	108335	108338
Ⓒ Spiralspannstift 4x13 mm		130391	130391	130391
Ⓒ Alu-Rohr für Kurbelstange	Lagerlänge ca. 6000 mm	108455	-	-
	Länge 1000 mm	108410	108413	173323
	Länge 1500 mm	108419	108422	173326
	Länge 2000 mm	108428	108431	173329
	Länge 2500 mm	108437	108440	173332
	Länge 3000 mm	108446	108449	173335
Ⓒ Gelenkkurbel		125372	125375	173341
Ⓒ Federklemme		126533	126527	173338
Ⓒ Rutschkupplung		108728	108728	108728

### Einzelteile Ausf. SA

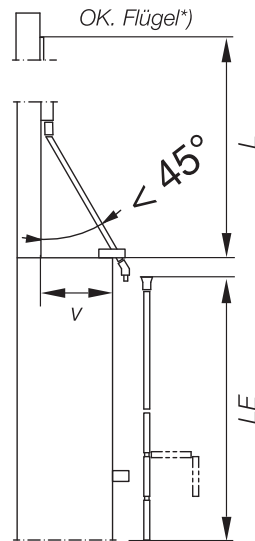
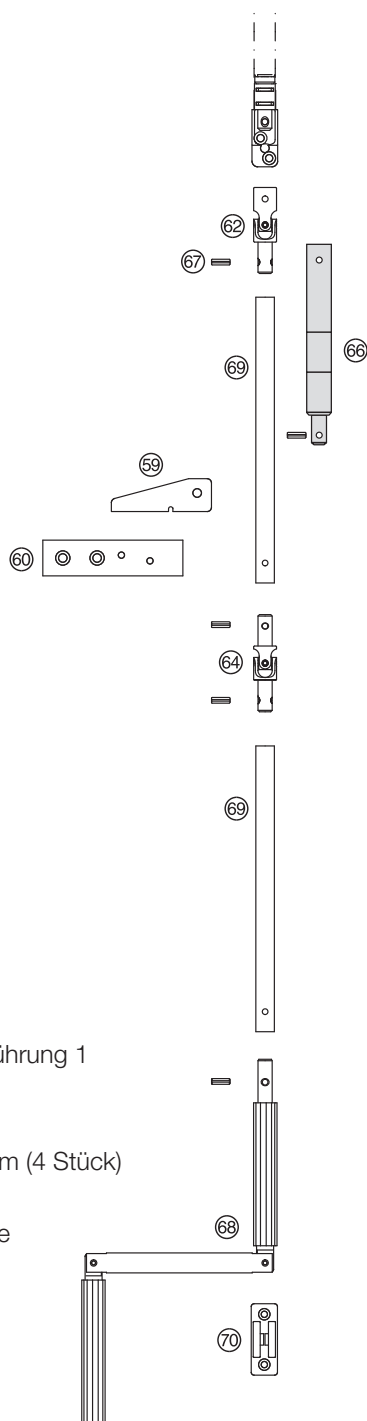
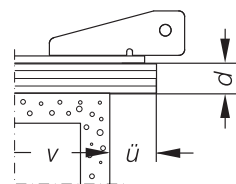
(Kurbelstange abnehmbar)		<b>EV 1</b>	<b>weiß</b>	<b>schwarz</b>
Ⓒ Kreuzgelenk 8/16 mit Stift		108341	108341	108344
Ⓒ Spiralspannstift 4x13 mm		130391	130391	130391
Ⓒ Alu-Rohr für Kurbelstange	Lagerlänge ca. 6000 mm	108455	-	-
	Länge 1000 mm	108410	108413	173323
	Länge 1500 mm	108419	108422	173326
	Länge 2000 mm	108428	108431	173329
	Länge 2500 mm	108437	108440	173332
	Länge 3000 mm	108446	108449	173335
Ⓒ Gelenkkurbel		125372	125375	173341
Ⓒ Federklemme		126533	126527	173338
Ⓒ Kupplungstrichter (ohne Spiralspannstift)		108359	108359	125078
Ⓒ Rutschkupplung		108728	108728	108728

**Ausf. SG**für Winkel  $< 45^\circ$ Kurbelstange mit Gelenkübertragung,  
ortsfest**Ausf. SG/A**für Winkel  $< 45^\circ$ Kurbelstange mit Gelenkübertragung,  
abnehmbar\*) PRIMAT-A =  
Unterkante Flügel**Beschlagteile**

- 59 Stangenführung 1
- 60 Dübelplatte für Stangenführung 1
- 62 Kreuzgelenk 10/16
- 64 Kreuzgelenk 10/10
- 67 Spiralspannstift 4 x 13 mm (4 Stück)
- 68 Gelenkkurbel
- 69 Alu-Rohr für Kurbelstange
- 70 Federklemme

**Optional:**

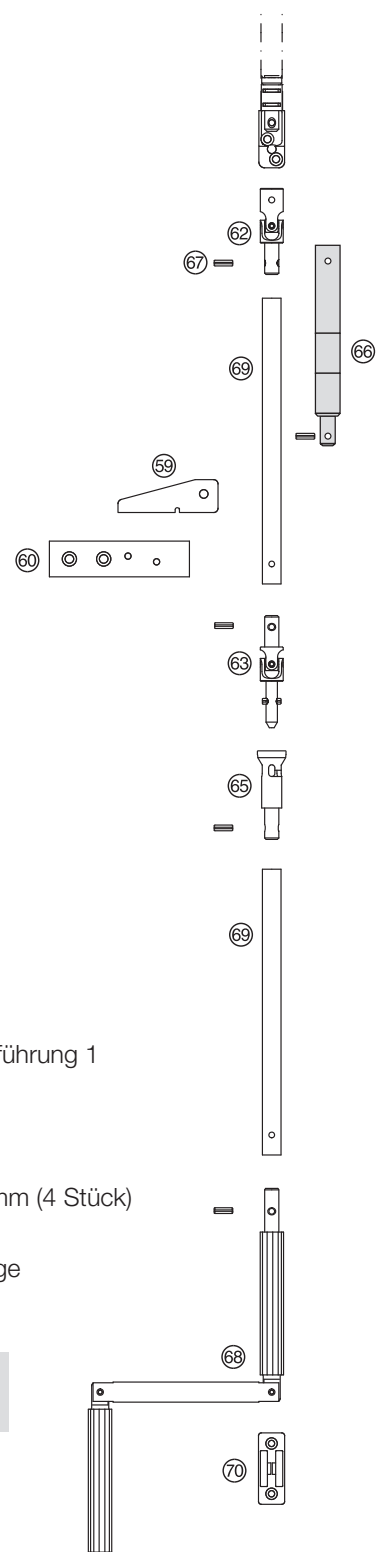
- 66 Rutschkupplung

\*) PRIMAT-A =  
Unterkante Flügel**Beschlagteile**

- 59 Stangenführung 1
- 60 Dübelplatte für Stangenführung 1
- 62 Kreuzgelenk 10/16
- 63 Kreuzgelenk 8/10
- 65 Kupplungstrichter
- 67 Spiralspannstift 4 x 13 mm (4 Stück)
- 68 Gelenkkurbel
- 69 Alu-Rohr für Kurbelstange
- 70 Federklemme

**Optional:**

- 66 Rutschkupplung



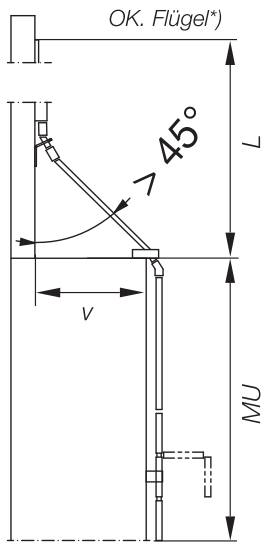
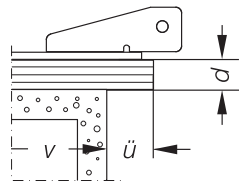
## Spindelgetriebe und Kurbelstangen Fortsetzung

### Einzelteile Ausf. SG

(Kurbelstange mit Gelenkübertragung, ortsfest)		<b>EV 1</b>	<b>weiß</b>	<b>schwarz</b>
Ⓢ Kreuzgelenk 10/16 (ohne Spiralspannstift)		108335	108335	108338
Ⓢ Spiralspannstift 4x13 mm		130391	130391	130391
Ⓢ Alu-Rohr für Kurbelstange	Lagerlänge ca. 6000 mm	108455	-	-
	Länge 1000 mm	108410	108413	173323
	Länge 1500 mm	108419	108422	173326
	Länge 2000 mm	108428	108431	173329
	Länge 2500 mm	108437	108440	173332
	Länge 3000 mm	108446	108449	173335
Ⓢ Gelenkkurbel		125372	125375	173341
Ⓢ Federklemme		126533	126527	173338
Ⓢ Kreuzgelenk 10/10 (ohne Spiralspannstift)		123437	123437	123440
Ⓢ Stangenführung 1		108329	108332	133976
Ⓢ Dübelplatte für Stangenführung 1 mit Schrauben		133958	133961	173389
Ⓢ Rutschkupplung		108728	108728	108728

### Einzelteile Ausf. SG/A

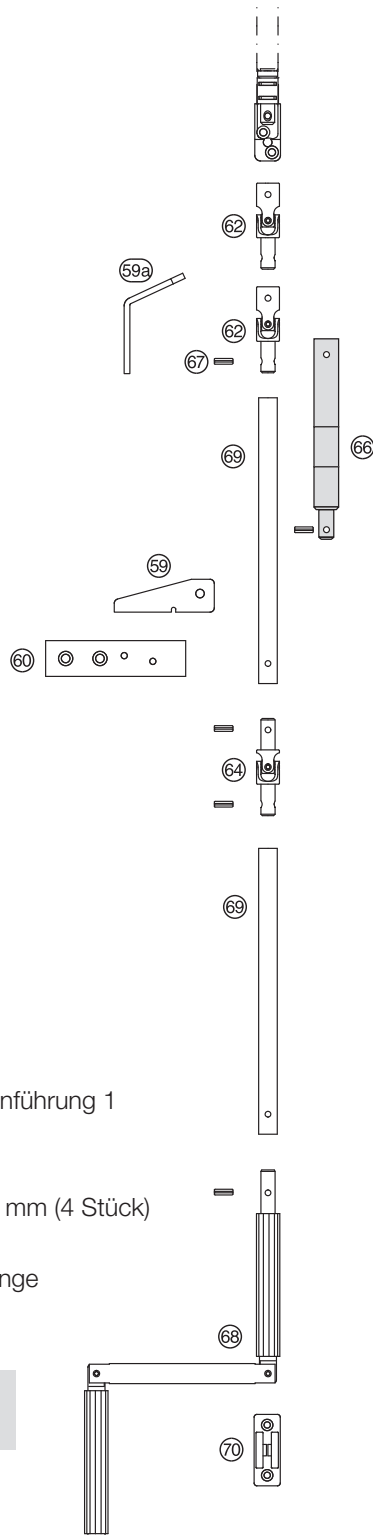
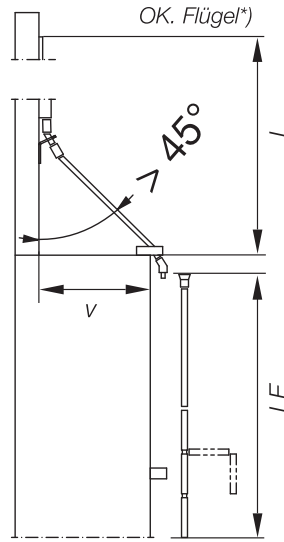
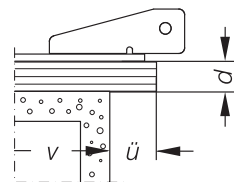
(Kurbelstange mit Gelenkübertragung, abnehmbar)		<b>EV 1</b>	<b>weiß</b>	<b>schwarz</b>
Ⓢ Kreuzgelenk 10/16 (ohne Spiralspannstift)		108335	108335	108338
Ⓢ Spiralspannstift 4x13 mm		130391	130391	130391
Ⓢ Alu-Rohr für Kurbelstange	Lagerlänge ca. 6000 mm	108455	-	-
	Länge 1000 mm	108410	108413	173323
	Länge 1500 mm	108419	108422	173326
	Länge 2000 mm	108428	108431	173329
	Länge 2500 mm	108437	108440	173332
	Länge 3000 mm	108446	108449	173335
Ⓢ Gelenkkurbel		125372	125375	173341
Ⓢ Federklemme		126533	126527	173338
Ⓢ Kreuzgelenk 8/10 mit Stift		108347	108347	108350
Ⓢ Stangenführung 1		108329	108332	133976
Ⓢ Dübelplatte für Stangenführung 1 mit Schrauben		133958	133961	173389
Ⓢ Kupplungstrichter (ohne Spiralspannstift)		108359	108359	125078
Ⓢ Rutschkupplung		108728	108728	108728

**Ausf. SG/2**für Winkel  $> 45^\circ$ Kurbelstange mit Gelenkübertragung,  
ortsfest\*) PRIMAT-A =  
Unterkante Flügel**Beschlagteile**

- 59 Stangenführung 1
- 59a Stangenführung 2
- 60 Dübelplatte für Stangenführung 1
- 62 Kreuzgelenk 10/16
- 64 Kreuzgelenk 10/10
- 67 Spiralspannstift 4 x 13 mm (4 Stück)
- 66 Gelenkkurbel
- 69 Alu-Rohr für Kurbelstange
- 70 Federklemme

**Optional:**

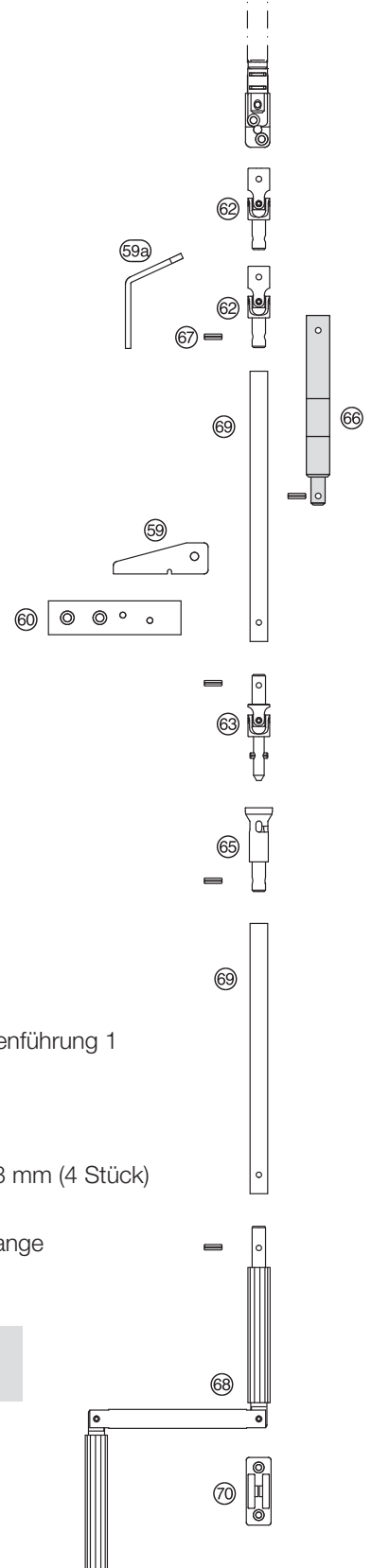
- 66 Rutschkupplung

**Ausf. SG/A2**für Winkel  $> 45^\circ$ Kurbelstange mit Gelenkübertragung,  
abnehmbar\*) PRIMAT-A =  
Unterkante Flügel**Beschlagteile**

- 59 Stangenführung 1
- 59a Stangenführung 2
- 60 Dübelplatte für Stangenführung 1
- 62 Kreuzgelenk 10/16
- 63 Kreuzgelenk 8/10
- 65 Kupplungstrichter
- 67 Spiralspannstift 4 x 13 mm (4 Stück)
- 66 Gelenkkurbel
- 69 Alu-Rohr für Kurbelstange
- 70 Federklemme

**Optional:**

- 66 Rutschkupplung



## Spindelgetriebe und Kurbelstangen Fortsetzung

### Einzelteile Ausf. SG/2

(Kurbelstange mit Gelenkübertragung, ortsfest)		EV 1	weiß	schwarz
Ⓢ Kreuzgelenk 10/16 (ohne Spiralspannstift)		108335	108335	108338
Ⓢ Spiralspannstift 4x13 mm		130391	130391	130391
Ⓢ Alu-Rohr für Kurbelstange	Lagerlänge ca. 6000 mm	108455	-	-
	Länge 1000 mm	108410	108413	173323
	Länge 1500 mm	108419	108422	173326
	Länge 2000 mm	108428	108431	173329
	Länge 2500 mm	108437	108440	173332
	Länge 3000 mm	108446	108449	173335
Ⓢ Gelenkkurbel		125372	125375	173341
Ⓢ Federklemme		126533	126527	173338
Ⓢ Kreuzgelenk 10/10 (ohne Spiralspannstift)		123437	123437	123440
Ⓢ Stangenführung 1		108329	108332	133976
Ⓢ Dübelplatte für Stangenführung 1 mit Schrauben		133958	133961	173389
Ⓢ Stangenführung 2		133979	142586	142583
Ⓢ Rutschkupplung		108728	108728	108728

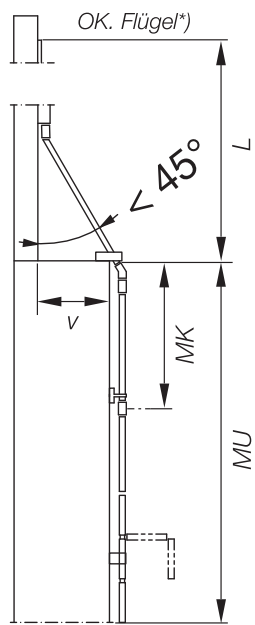
### Einzelteile Ausf. SG/A

(Kurbelstange mit Gelenkübertragung, abnehmbar)		EV 1	weiß	schwarz
Ⓢ Kreuzgelenk 10/16 (ohne Spiralspannstift)		108335	108335	108338
Ⓢ Spiralspannstift 4x13 mm		130391	130391	130391
Ⓢ Alu-Rohr für Kurbelstange	Lagerlänge ca. 6000 mm	108455	-	-
	Länge 1000 mm	108410	108413	173323
	Länge 1500 mm	108419	108422	173326
	Länge 2000 mm	108428	108431	173329
	Länge 2500 mm	108437	108440	173332
	Länge 3000 mm	108446	108449	173335
Ⓢ Gelenkkurbel		125372	125375	173341
Ⓢ Federklemme		126533	126527	173338
Ⓢ Kreuzgelenk 8/10 mit Stift		108347	108347	108350
Ⓢ Stangenführung 1		108329	108332	133976
Ⓢ Dübelplatte für Stangenführung 1 mit Schrauben		133958	133961	173389
Ⓢ Stangenführung 2		133979	142586	142583
Ⓢ Kupplungstrichter (ohne Spiralspannstift)		108359	108359	125078
Ⓢ Rutschkupplung		108728	108728	108728

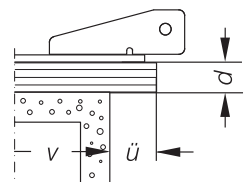
**Ausf. SG/1**

für Winkel <math>< 45^\circ</math>

Kurbelstange mit Gelenkübertragung, ortsfest



\*) PRIMAT-A = Unterkante Flügel

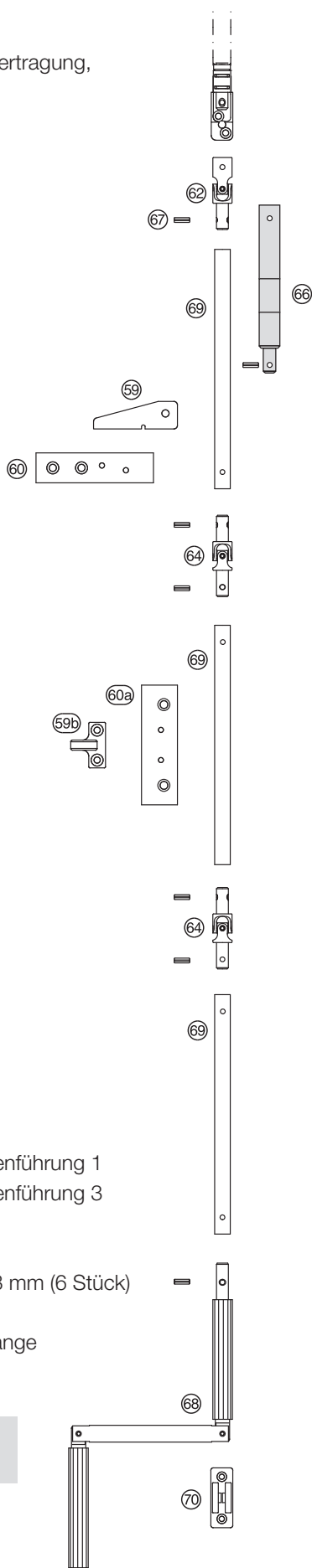


**Beschlagteile**

- 59 Stangenführung 1
- 59b Stangenführung 3
- 60 Dübelplatte für Stangenführung 1
- 60a Dübelplatte für Stangenführung 3
- 62 Kreuzgelenk 10/16
- 64 Kreuzgelenk 10/10
- 67 Spiralspannstift 4 x 13 mm (6 Stück)
- 68 Gelenkkurbel
- 69 Alu-Rohr für Kurbelstange
- 70 Federklemme

**Optional:**

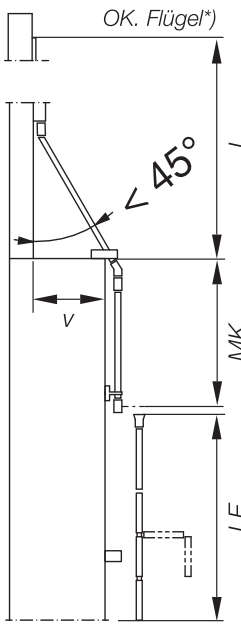
- 66 Rutschkupplung



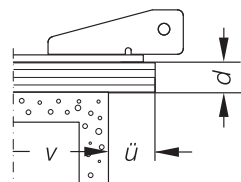
**Ausf. SG/A1**

für Winkel <math>< 45^\circ</math>

Kurbelstange mit Gelenkübertragung, abnehmbar



\*) PRIMAT-A = Unterkante Flügel

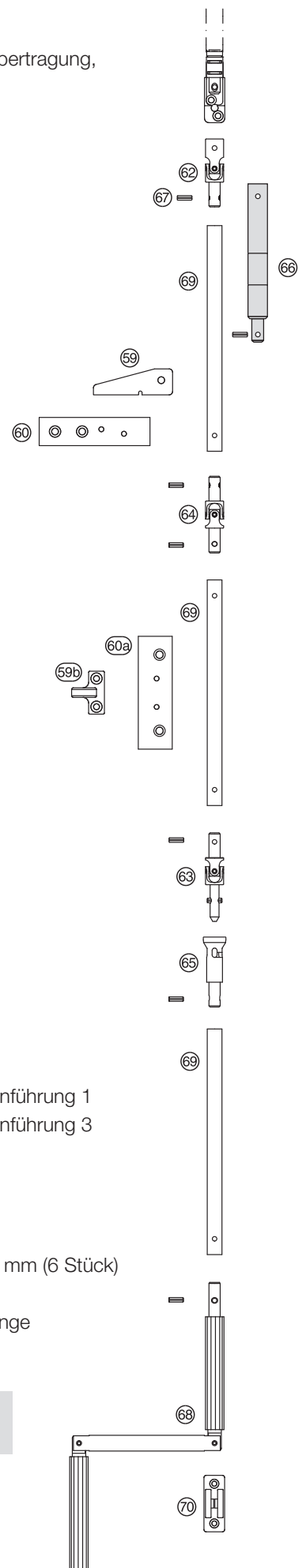


**Beschlagteile**

- 59 Stangenführung 1
- 59b Stangenführung 3
- 60 Dübelplatte für Stangenführung 1
- 60a Dübelplatte für Stangenführung 3
- 62 Kreuzgelenk 10/16
- 63 Kreuzgelenk 8/10
- 64 Kreuzgelenk 10/10
- 66 Kupplungstrichter
- 67 Spiralspannstift 4 x 13 mm (6 Stück)
- 68 Gelenkkurbel
- 69 Alu-Rohr für Kurbelstange
- 70 Federklemme

**Optional:**

- 66 Rutschkupplung



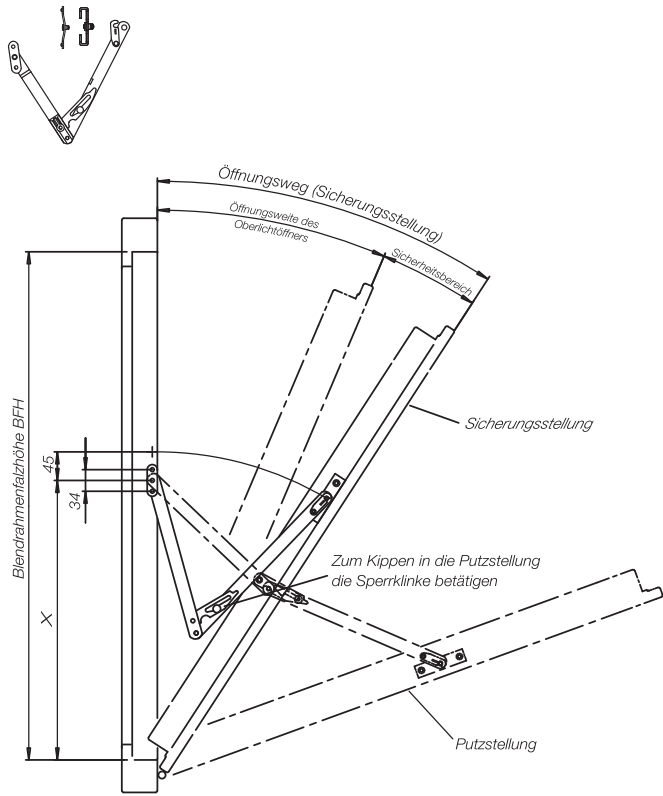
## Spindelgetriebe und Kurbelstangen Fortsetzung

### Einzelteile Ausf. SG/1

(Kurbelstange mit Gelenkübertragung, ortsfest)		EV 1	weiß	schwarz
Ⓢ Kreuzgelenk 10/16 (ohne Spiralspannstift)		108335	108335	108338
Ⓢ Spiralspannstift 4x13 mm		130391	130391	130391
Ⓢ Alu-Rohr für Kurbelstange	Lagerlänge ca. 6000 mm	108455	-	-
	Länge 1000 mm	108410	108413	173323
	Länge 1500 mm	108419	108422	173326
	Länge 2000 mm	108428	108431	173329
	Länge 2500 mm	108437	108440	173332
	Länge 3000 mm	108446	108449	173335
Ⓢ Gelenkkurbel		125372	125375	173341
Ⓢ Federklemme		126533	126527	173338
Ⓢ Kreuzgelenk 10/10 (ohne Spiralspannstift)		123437	123437	123440
Ⓢ Stangenführung 1		108329	108332	133976
Ⓢ Dübelplatte für Stangenführung 1 mit Schrauben		133958	133961	173389
Ⓢ Stangenführung 3		133211	133214	133217
Ⓢ Dübelplatte für Stangenführung 3 mit Schrauben		133967	133970	133973
Ⓢ Rutschkupplung		108728	108728	108728

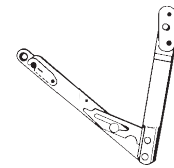
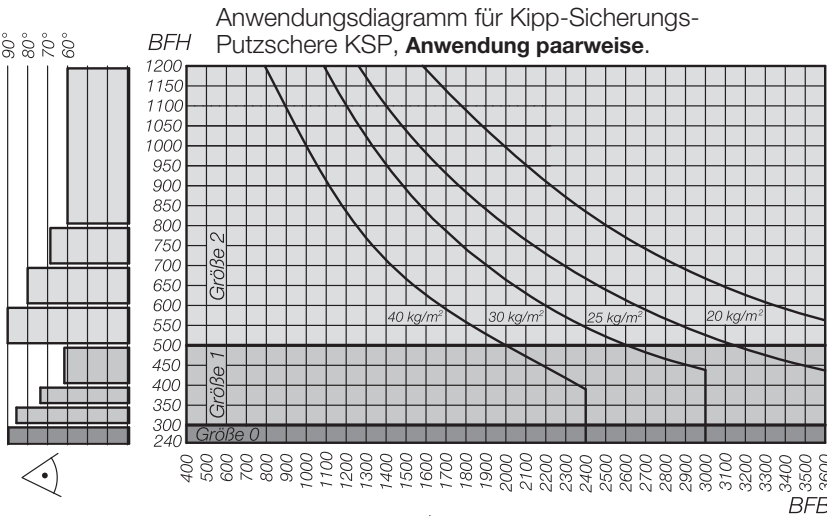
### Einzelteile Ausf. SG/A1

(Kurbelstange mit Gelenkübertragung, abnehmbar)		EV 1	weiß	schwarz
Ⓢ Kreuzgelenk 10/16 (ohne Spiralspannstift)		108359	108359	125078
Ⓢ Spiralspannstift 4x13 mm		130391	130391	130391
Ⓢ Alu-Rohr für Kurbelstange	Lagerlänge ca. 6000 mm	108455	-	-
	Länge 1000 mm	108410	108413	173323
	Länge 1500 mm	108419	108422	173326
	Länge 2000 mm	108428	108431	173329
	Länge 2500 mm	108437	108440	173332
	Länge 3000 mm	108446	108449	173335
Ⓢ Gelenkkurbel		125372	125375	173341
Ⓢ Federklemme		126533	126527	173338
Ⓢ Kreuzgelenk 10/10 (ohne Spiralspannstift)		123437	123437	123440
Ⓢ Stangenführung 1		108329	108332	133976
Ⓢ Dübelplatte für Stangenführung 1 mit Schrauben		133958	133961	173389
Ⓢ Stangenführung 3		133211	133214	133217
Ⓢ Dübelplatte für Stangenführung 3 mit Schrauben		133967	133970	133973
Ⓢ Kreuzgelenk 8/10 mit Stift		108347	108347	108350
Ⓢ Kupplungstrichter (ohne Spiralspannstift)		108359	108359	125078
Ⓢ Rutschkupplung		108728	108728	108728

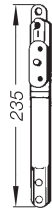


Blendrahmenfalzhöhe BFH	Scheren	Maß x	Öffnungsweite in Sicherungsstellung	Öffnungsweite in Putzstellung
240 - 300 mm	Größe 0	170 mm	ca. 220 - 255 mm	ca. 90°
300 - 350 mm	Größe 1	210 mm	ca. 220 - 255 mm	ca. 86°
350 - 400 mm	Größe 1	250 mm	ca. 220 - 255 mm	ca. 73°
400 - 500 mm	Größe 1	290 mm	ca. 220 - 270 mm	ca. 62°
500 - 600 mm	Größe 2	320 mm	ca. 220 - 255 mm	ca. 90°
600 - 700 mm	Größe 2	370 mm	ca. 220 - 255 mm	ca. 80°
700 - 800 mm	Größe 2	440 mm	ca. 220 - 250 mm	ca. 68°
800 - 1200 mm	Größe 2	500 mm	ca. 220 - 330 mm	ca. 60°

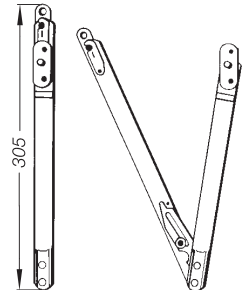
Einbauhinweis: Die Kipp-Sicherungs-Putzscheren KSP sind so zu montieren, dass zwischen der Offenstellung des Oberlichtöffners und der Sicherungsstellung der Scheren ein Sicherheitsbereich von 50 bis 100 mm liegt. Bei Blendrahmenfalzhöhen über 1200 mm alternative Fangscheren einsetzen (siehe Seite 50).



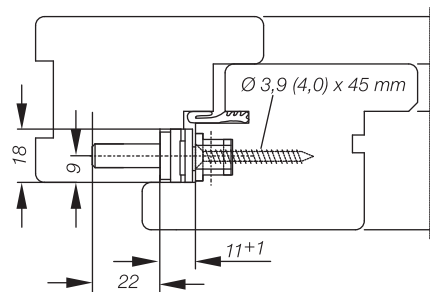
KSP-Schere Größe 0



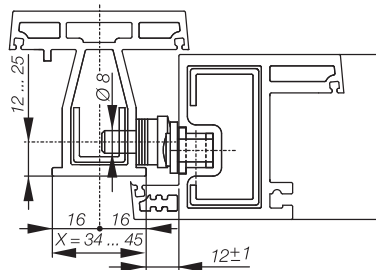
KSP-Schere Größe 1



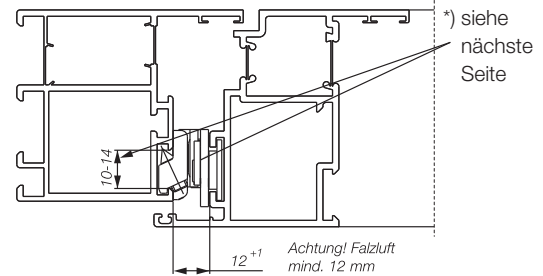
KSP-Schere Größe 2



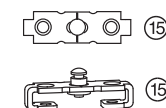
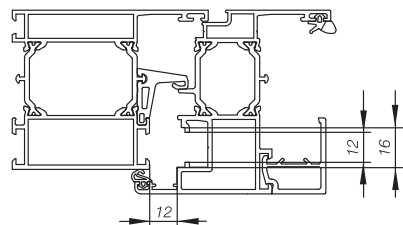
Höhenschnitt KSP am Holzfenster



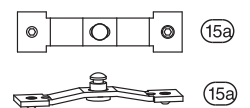
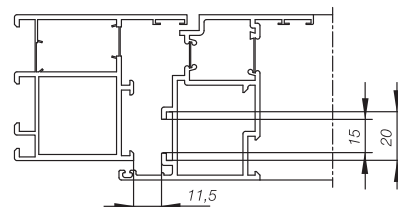
Sonderfall: Höhenschnitt KSP EBZ 16 mm am Kunststoff-Fenster



Höhenschnitt KSP am Aluminium-Fenster



Anschraubplatte für 16 mm-Beschlagnut



Klemmplatte für Alu-Beschlagnut 15/20

## Kipp-Sicherungs- und Putzschere KSP

### Packungseinheiten für Holz- und Kunststoff-Fenster

1 Paar KSP-Scheren, Größe 0	140933
1 Paar KSP-Scheren, Größe 1	140927
1 Paar KSP-Scheren, Größe 2	140930

### Packungseinheiten für Kunststoff-Fenster (Sonderfall) mit kurzem Einbauzapfen (EBZ)

1 Paar KSP-Scheren EBZ 16 mm, Größe 0	300254
1 Paar KSP-Scheren EBZ 16 mm, Größe 1	300255
1 Paar KSP-Scheren EBZ 16 mm, Größe 2	300256

### Großverpackung für Holz- und Kunststoff-Fenster

KSP-Scheren, Größe 1, 10er Pack (paarweise)	142146
KSP-Scheren, Größe 2, 10er Pack (paarweise)	142149

### Zubehör für Holz- und Kunststoff-Fenster

Unterlegplatte für KSP-Schere, Stärke 1 mm	117548
Unterlegplatte für KSP-Schere, Stärke 3 mm	153667
Unterlegplatte für KSP-Schere, Stärke 6 mm	128057
Unterlegplatte für KSP-Schere, für Schrägfalzprofile	136868
Bohrlehre mit Rahmenklemmplatte, ohne Flügelklemmplatte	117413

weitere Unterlegplatten finden Sie in der Profilübersicht auf [www.hautau.de](http://www.hautau.de)

### Einzelteile für Aluminium-Fenster mit Rahmenklemmplatte, ohne Flügelklemmplatte

Schere KSP, Größe 1, Alu 10 - 12 mm	links	187873
	rechts	187870
Schere KSP, Größe 2, Alu 10 - 12 mm	links	187879
	rechts	187876
Schere KSP, Größe 1, Alu 12,1 - 14 mm	links	187885
	rechts	187882
Schere KSP, Größe 2, Alu 12,1 - 14 mm	links	187891
	rechts	187888

### Flügelklemmplatte/Anschraubplatte für Aluminium-Fenster

Alu-Beschlagnut 15/20	154702
16 mm-Beschlagnut	117401

weitere Klemmplatten finden Sie in der Übersicht auf [www.hautau.de](http://www.hautau.de)

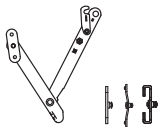
Montageanleitung KSP	131219
----------------------	--------

### Hinweis:

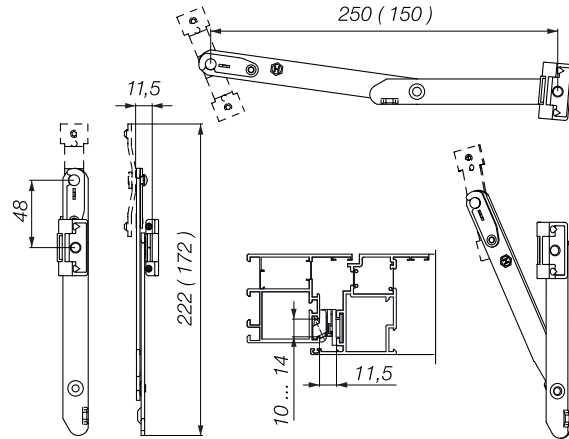
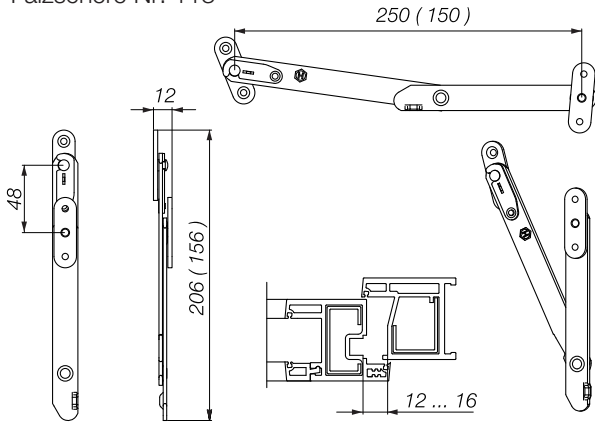
Zur Befestigung unserer Falz-, Halte- sowie Kipp-Sicherungs- und Putzscheren bei gleichzeitiger Verwendung eines Zentralverschlusses kann in Einzelfällen auch eine spezielle Anschraubbuchse nötig sein (Artikel-Code: 200543).

\*) Hinweis zum Höhenschnitt KSP am Aluminium-Fenster auf der vorherigen Seite:

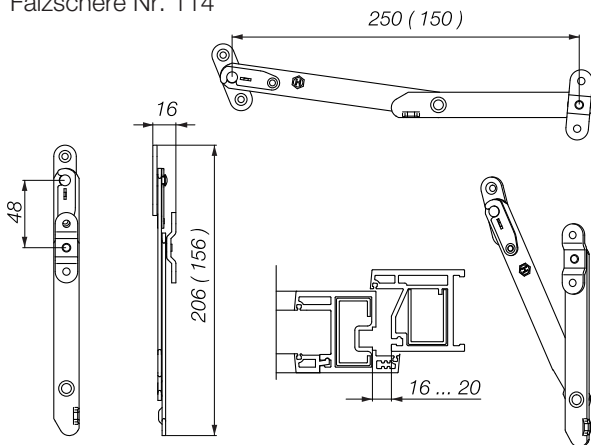
- Bei 10 bis 12 mm: Schere KSP Alu 10 bis 12 mm
- bei 12,1 bis 14 mm: Schere KSP Alu 12,1 bis 14 mm



Falzschere Nr. 113

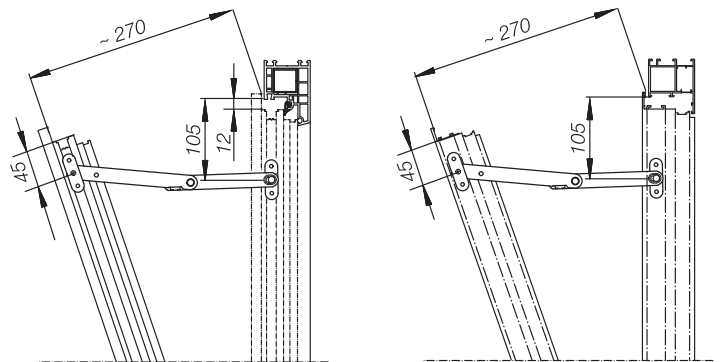


Falzschere Nr. 114

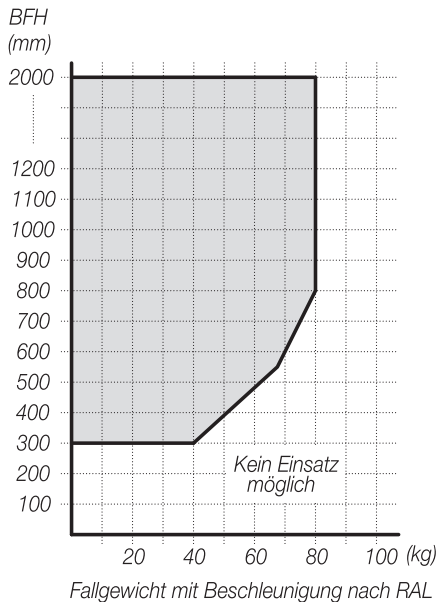


Einbauhinweis:

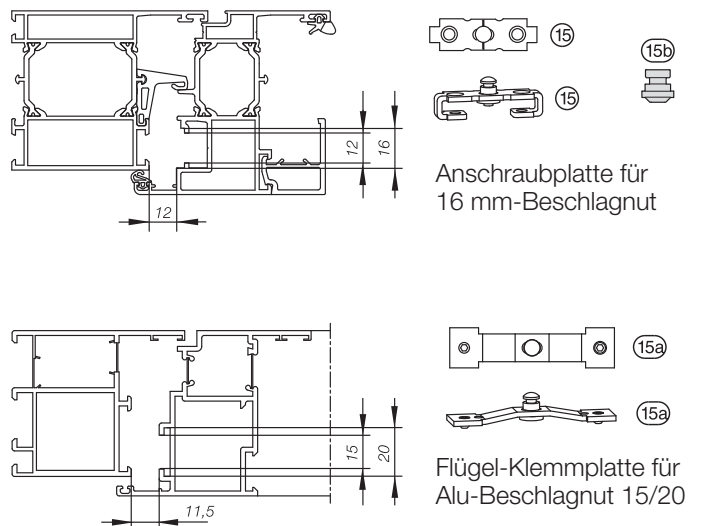
Die Falzscheren sind so zu montieren, dass zwischen der Offenstellung des Oberlichtöffners und der Sicherungsstellung der Scheren ein Sicherheitsbereich von 50 bis 100 mm liegt.



Anwendungsdiagramm für Falzscheren, Anwendung paarweise.



Falzschere am Kunststoff-Fenster und am Aluminium-Fenster



## Falzscheren 113 und 114

### Packungseinheiten

Falzscheren Nr. 113, Spannweite 300 mm, 1 Paar	229438
Falzscheren Nr. 113, Spannweite 250 mm, 1 Paar	190510
Falzscheren Nr. 113, Spannweite 150 mm, 1 Paar	190516
Falzscheren Nr. 114, Spannweite 300 mm, 1 Paar	229441
Falzscheren Nr. 114, Spannweite 250 mm, 1 Paar	190513
Falzscheren Nr. 114, Spannweite 150 mm, 1 Paar	190519

### Großverpackung für Holz- und Kunststoff-Fenster

Falzscheren Nr. 113, Spannweite 250 mm, 10 Paar	159576
Falzscheren Nr. 113, Spannweite 150 mm, 10 Paar	159585
Falzscheren Nr. 114, Spannweite 250 mm, 10 Paar	159579
Falzscheren Nr. 114, Spannweite 150 mm, 10 Paar	159588

### Einzelteile für Holz- und Kunststoff-Fenster

Falzscheren Nr. 113, Spannweite 300 mm	links	196706	rechts	196703
Falzscheren Nr. 113, Spannweite 250 mm	links	159630	rechts	159627
Falzscheren Nr. 113, Spannweite 150 mm	links	159648	rechts	159645
Falzscheren Nr. 114, Spannweite 300 mm	links	196712	rechts	196709
Falzscheren Nr. 114, Spannweite 250 mm	links	159636	rechts	159633
Falzscheren Nr. 114, Spannweite 150 mm	links	159654	rechts	159651

### Einzelteile für Aluminium-Fenster mit Rahmenklemmplatte, ohne Flügelklemmplatte

Falzscheren Nr. 113, Spannweite 300 mm, Alu 10 - 12 mm	links	196946	rechts	196943
Falzscheren Nr. 113, Spannweite 300 mm, Alu 12,1 - 14 mm	links	196952	rechts	196949
Falzscheren Nr. 113, Spannweite 250 mm, Alu 10 - 12 mm	links	185931	rechts	185928
Falzscheren Nr. 113, Spannweite 250 mm, Alu 12,1 - 14 mm	links	185314	rechts	185934
Falzscheren Nr. 113, Spannweite 150 mm, Alu 10 - 12 mm	links	185919	rechts	185916
Falzscheren Nr. 113, Spannweite 150 mm, Alu 12,1 - 14 mm	links	185925	rechts	185922

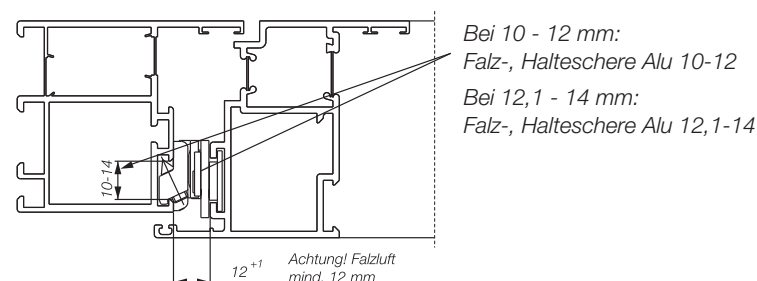
### Flügelklemmplatte/Anschraubplatte für Aluminium-Fenster

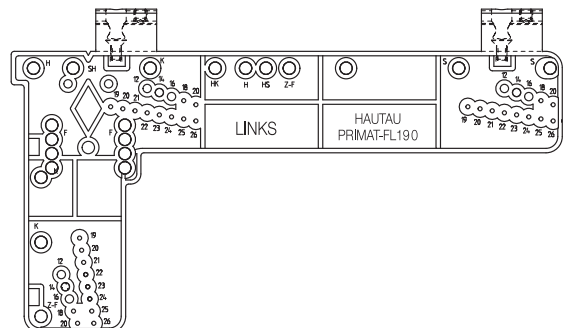
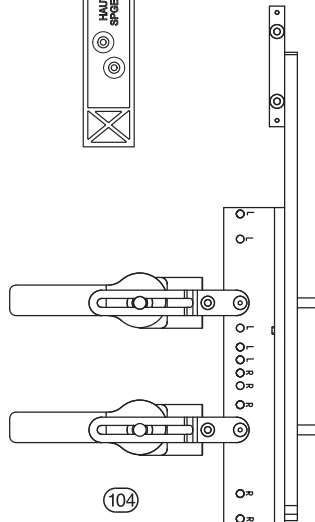
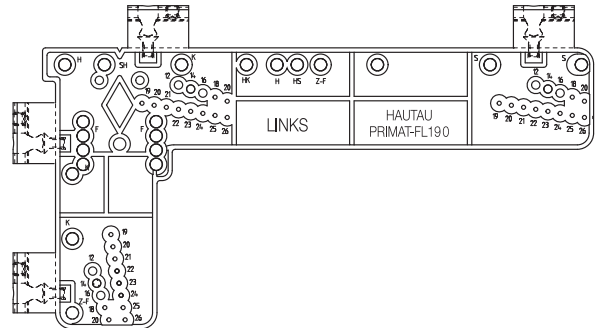
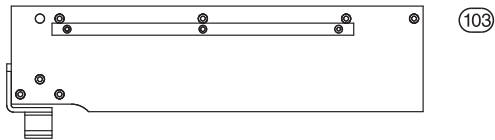
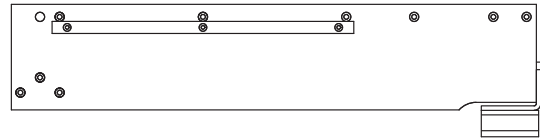
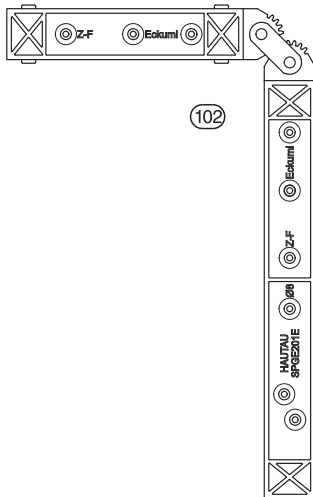
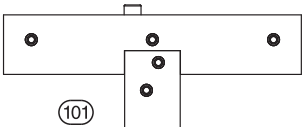
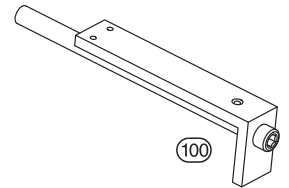
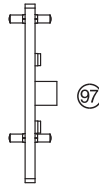
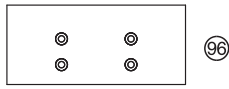
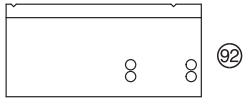
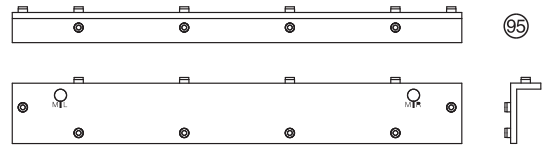
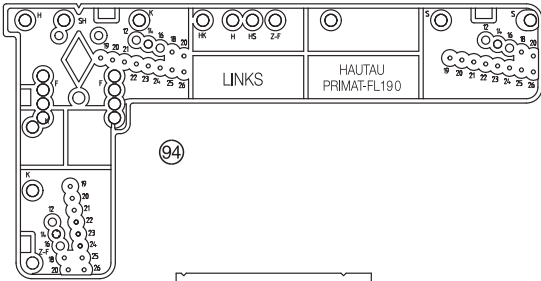
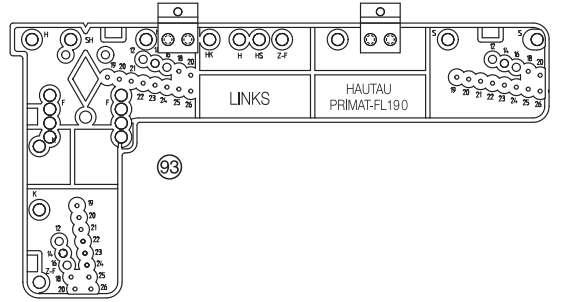
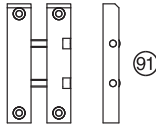
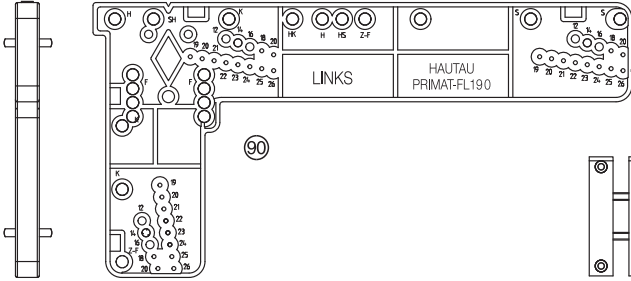
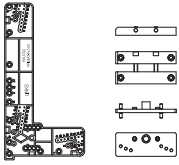
16 mm-Beschlagnut <sup>(15)</sup>	117401
Buchse 10,0 x 10,2 <sup>(15b)</sup>	200543
Alu-Beschlagnut 15/20 <sup>(15a)</sup>	154702

Weitere Klemmplatten auf Anfrage

### Hinweis:

Zur Befestigung unserer Falz-, Halte- sowie Kipp-Sicherungs- und Putzscheren bei gleichzeitiger Verwendung eines Zentralverschlusses kann in Einzelfällen auch eine spezielle Anschraubbuchse nötig sein (Art-Code 200543).





## Bohrlehren

### Packungseinheiten

⑨①	Bohrlehre PRIMAT-FL190 (Scherenhalter, Universal-Flügelbock, Eckumlenkung, Handhebel)	172864
⑨①	Bohrlehre Aufschraub-Flügelbock	107366
⑨③	Bohrlehre PRIMAT-A Eckumlenkung	108209
⑨④	Bohrlehre PRIMAT-A Handhebel	108212
⑨⑤	Bohrlehre PRIMAT-A Schere	108203
⑨⑥	Bohrlehre PRIMAT-A Flügelbock	108206
⑨②	Bohrlehre PRIMAT-FL190 Holzfenster	217488
⑨⑦	Bohrlehre Kipp-Sicherungs-Putzschere KSP	117413
⑩①	Bohrlehre Kurbelstange für Alu-Rohr (Spindelgetriebe)	156737
⑩①	Bohrlehre Spindelgetriebe 200 A/WA	108716
⑩②	Bohrlehre Spindelgetriebe 201 E	214422
⑩③	Bohrlehre Flexibles Gestänge (zweischerig)	133586
⑩④	Bohrlehre Pfosten-Riegel-Übertragung	172433
⑩⑤	Stangenbohrlehre PRIMAT-FL 190 für Serienfertigung (8 mm Rundstange erforderlich)	177961

Weitere Bohrlehren auf Anfrage erhältlich

**Hinweis:**

Informationen und Bestellunterlagen für Motoren finden sie unter:

<https://www.hautau.de/fensterautomation/antriebe-24-v> und

<https://www.hautau.de/fensterautomation/antriebe-230-v> oder scannen sie die untenstehenden QR Codes.

230 V Antriebe:



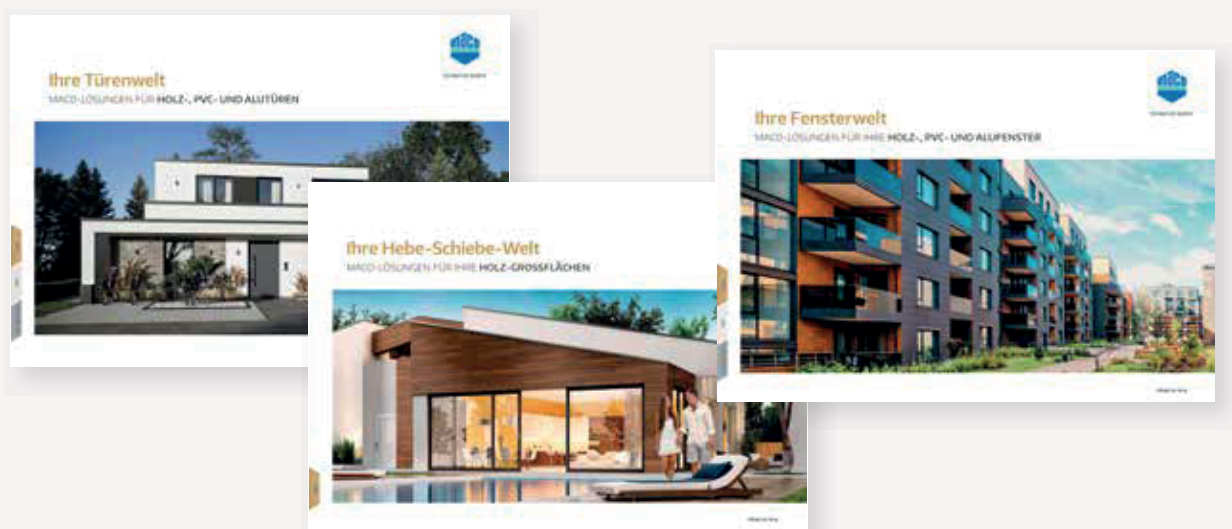
24 V Antriebe:





# Sie wollen alles aus einer Hand?

HAUTAU, Spezialist für Schiebe-Produkte, ist Teil der MACO-Gruppe. Bei MACO bekommen Sie Komplettlösungen für Ihre Großflächen, Fenster und Türen – für Holz, PVC und Aluminium: Erleben Sie unser vielseitiges Systemangebot, umfassender Service inklusive. Entdecken Sie mehr auf [www.maco.eu](http://www.maco.eu) und [www.hautau.de](http://www.hautau.de) oder kontaktieren Sie Ihren Kundenberater.



**HAUTAU in Ihrer Nähe:**

[www.hautau.de/kontakt](http://www.hautau.de/kontakt)

HAUTAU, ein Unternehmen der MACO-Gruppe



Dieses Dokument wird laufend überarbeitet.  
Die aktuelle Version finden Sie unter <https://webdoc.hautau.de/download/34224>  
oder scannen Sie den QR-Code.

Erstellt: 08/2025  
Best.-Nr. 170777

Alle Rechte und Änderungen vorbehalten.